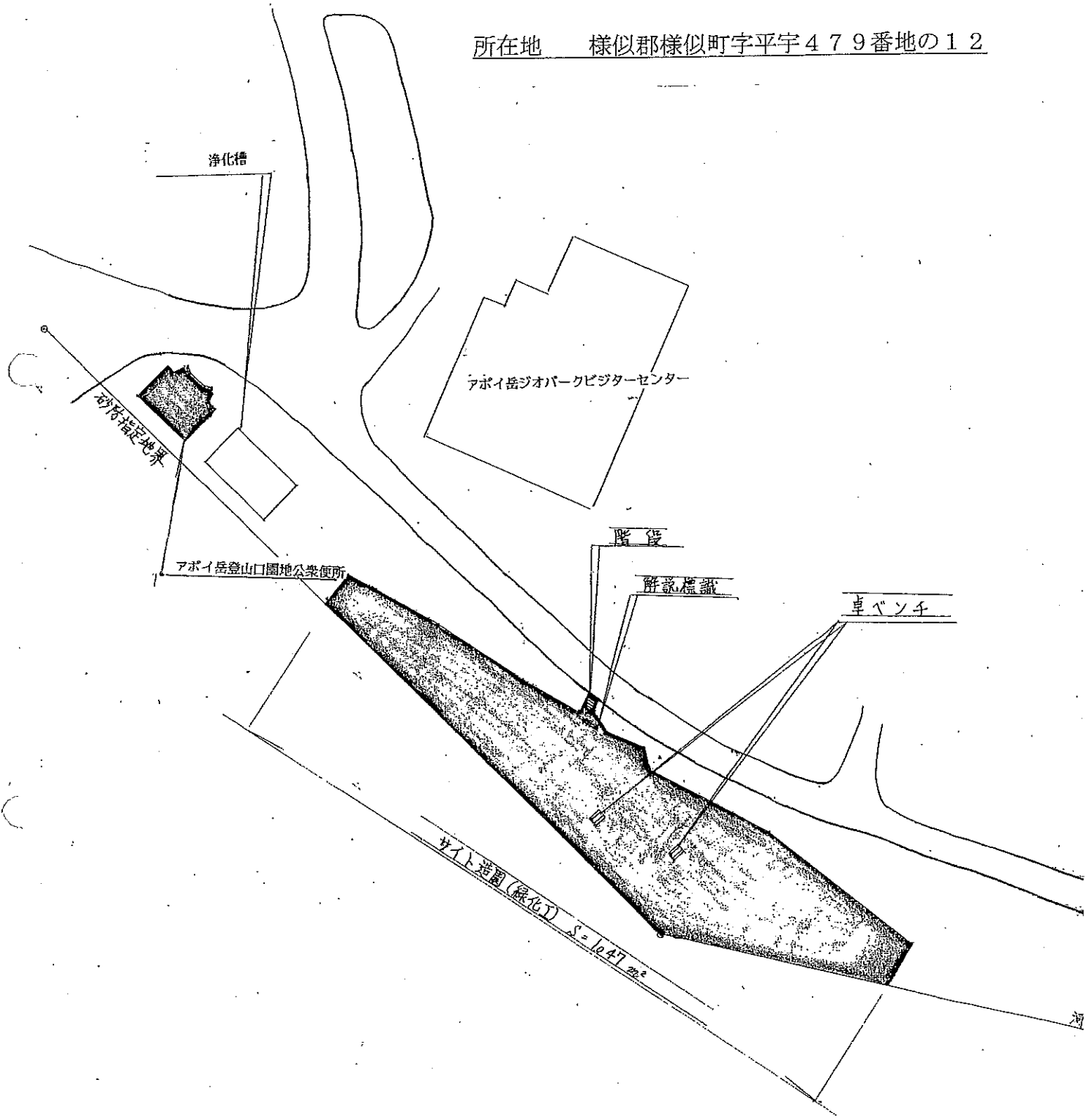


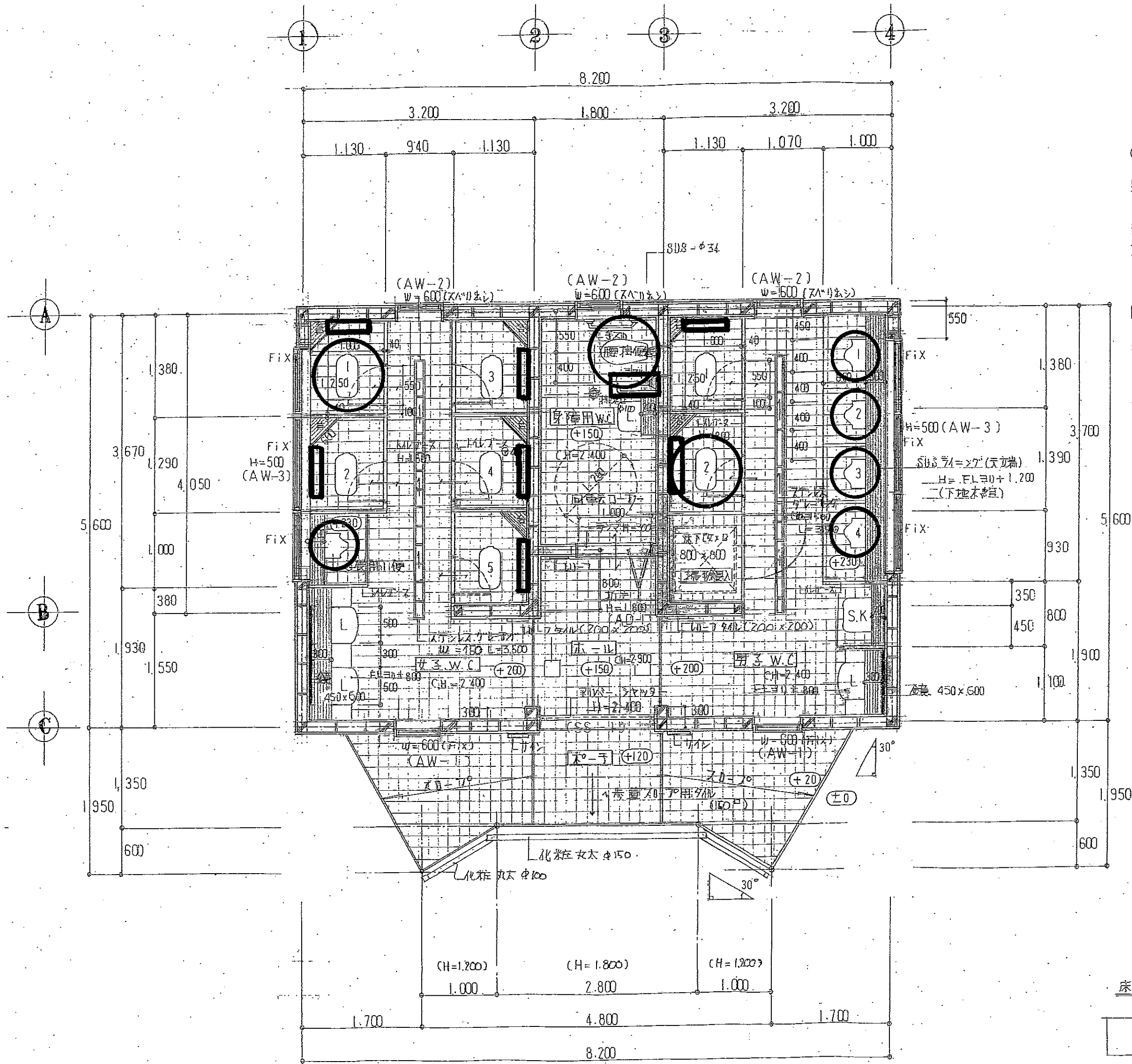
位置図

1
50,000

施設配置図

所在地 様似郡様似町字平宇479番地の12





○印 交換対象便器

- 男子便所: ①和風便器を節水型和風便器に交換
小便器①~④を節水型小便器に交換
- 多目的便所: 洋風便器を節水型洋風便器に交換
- 女子便所: ①和風便器を節水型和風便器に交換
子供用小便器を節水型小便器に交換

□印 手摺設置(交換)

- 男子便所: ①和風便器にI型手摺(縦横2個)新設
②洋風便器にL型手摺新設
- 多目的便所: 既設手摺(横方向)を跳上式手摺に交換
- 女子便所: ①和風便器にI型手摺(縦横2個)新設
②~⑤洋風便器にL型手摺新設

床面積 = 8.200 x 5.600 = 45.920

平面図 SCALE 1:50

住居環境-給排水
仕様

名称	仕 様	室 名	男子トイレ	女子トイレ	自販器用	合計
和風トイレ	C375VF	TV750C	2	5		7
トイレ小便器	U307	T60P	4			4
"	U308	T60P		1		1
自販器用便器	C111,	TS140VB			1	1
掃除流し	SK22		1			1
手洗器	L220A		1	2		1
換気扇	EX-30EMP		1	1	1	3
化粧鏡	TS119FE5		1	2	1	4
国産式止水栓	T210S		1	2	1	4
洗面台横水栓	T23B-20		1			1
自販器用横水栓	T28-20					1
手 摺	T110BMR1 T110BC1				1 1	
鉄線コンクリート管	450×600					7
"	300×1000					1
給気蓋	450 MHB-R					7
"	300 "					1
手洗器	L5				1	1
排水金具	T-5B 50		1	1	1	3
水板栓	DIALLI	電動弁 50				1

士事務所

町3丁目53番地
(01463)6-3135
(01463)6-3632

工事名

日付 平成 2 年 7 月 日
一級建築士事務所北海道知事登録(日)第25号
一級建築士第151465号 池田 尚登

日高山区藤田公園7ホ1丘登山口
園地事業測量設計委託業務

図 面 名

給排水設備図

縮 尺

1 : 50

図面番号

9 / 103