



馬券は20歳になってから ほどよく楽しむ大人の遊び

# 随時記者発表

項目	農作物生育状況（10月15日現在）						
区分等	発表	月	日	時	分	説明者	
	資料配付	10月19日15時00分					
配付資料	別添のとおり						
発表要旨	農作物生育状況調査（10月15日現在）の結果を公表します。						
報道に当たってのお願い							
担当	北海道日高振興局産業振興部農務課 農務課長 根本 和宣 電話 0146-22-9341（直通）						

## 農作物の生育状況(10月15日現在)

令和5年(2023年)10月19日  
北海道日高振興局

### (概況)

10月上旬の気温は平年より高かった。降水量は平年より多く、日照時間も平年より多かった。

作物	生育状況及び農作業状況						摘要	
	区分		本年	平年差	評価	生育期節		遅速日数
水 稲	収穫	%	100	—	—	—	早 8	収穫期間は長くかかったが、収穫終了は平年比8日早かった。青米等の未熟粒の発生は並である。
牧 草	収穫(2番)	%	100	—	—	—	早 1	収穫は平年並みに終了した。
とうもろこし (サイレージ用)	収穫	%	100	—	—	—	早 3	収穫は平年に比べ早く終了した。収穫期間は断続した降雨により長くかかった。

この調査は、日高農業改良普及センターが調査したものを加重平均して集計したものです。

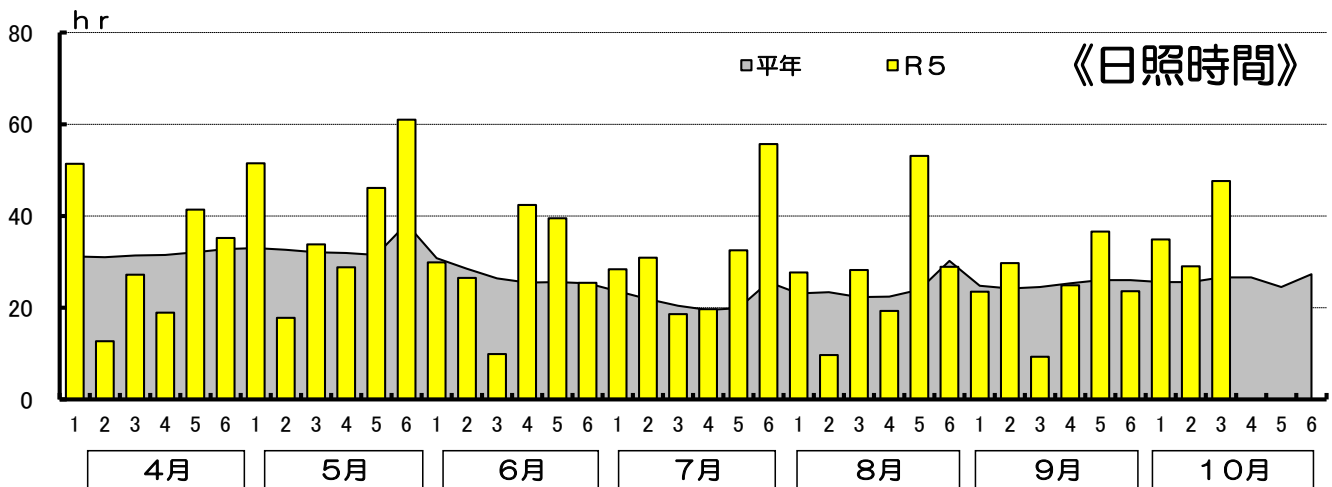
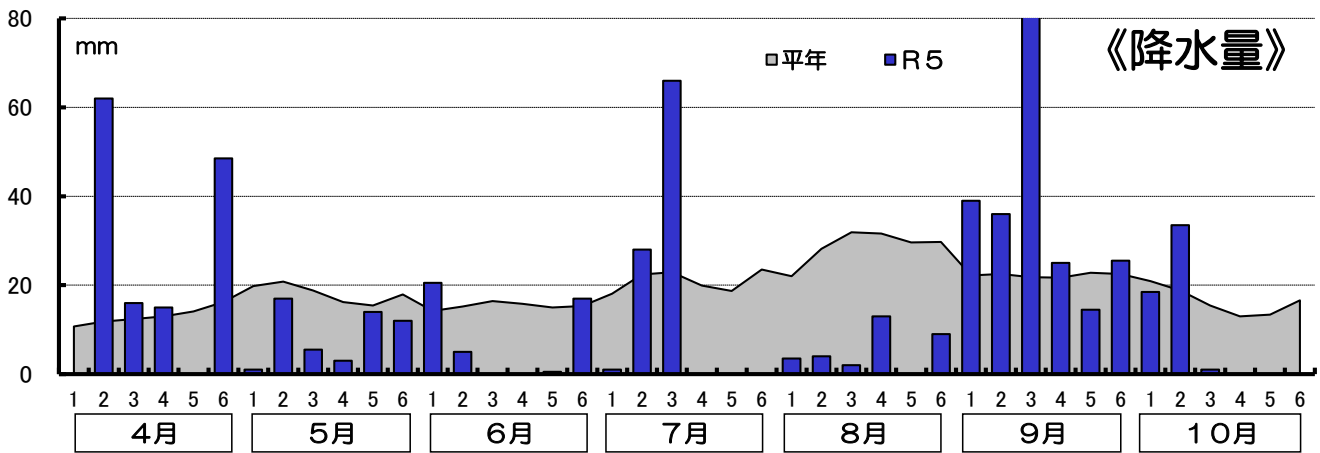
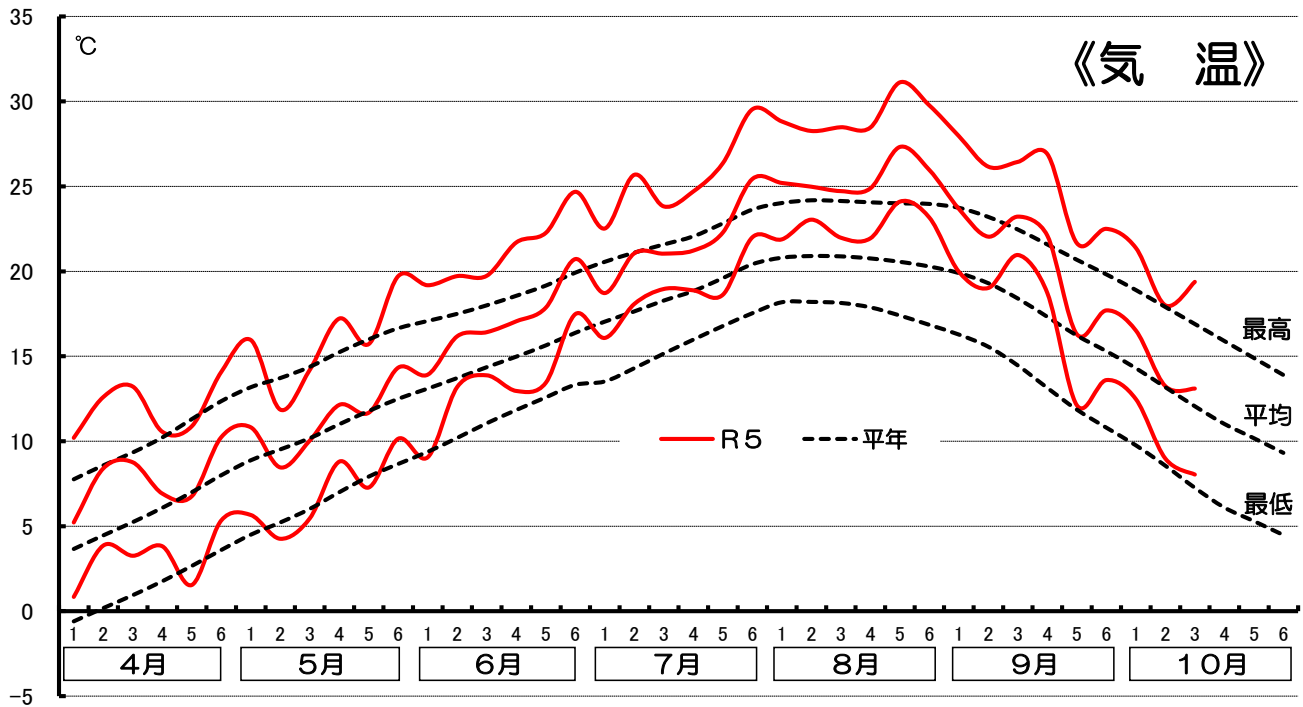
注)遅速は、±2日までを「平年並」、±3～4日を「やや早い(遅い)」、±5日以上を「早い(遅い)」としています。

本年の農作物生育状況の公表は、今回で終了します。来年度の公表予定は、後日、以下のURLでお知らせします。

北海道における農作物生育状況 | 農政部生産振興局技術普及課  
<https://www.pref.hokkaido.lg.jp/ns/gif/seiiku/index.html>

# R5年 気象表

静内 アメダスポイントデータ



	4月			5月			6月			7月		
	平年	本年	差	平年	本年	差	平年	本年	差	平年	本年	差
積算温度	172.2	231.5	59.3	331.8	351.7	19.9	440.9	510.8	69.9	579.5	674.2	94.7
日照時間	190.0	174.8	-15.2	199.4	239.0	39.6	162.1	173.6	11.5	130.9	185.8	54.9
降水量	78.2	141.5	63.3	108.9	52.5	-56.4	91.9	43.0	-48.9	125.5	95.0	-30.5

	8月			9月			10月(1~15日)			5月~10月の積算値		
	平年	本年	差	平年	本年	差	平年	本年	差	平年	本年	差
積算温度	641.2	791.3	150.1	532.2	625.2	93.0	197.7	214.3	16.6	2723.3	3167.5	444.2
日照時間	145.3	166.9	21.6	150.8	147.6	-3.2	77.8	111.5	33.7	866.3	1024.4	158.1
降水量	173.0	31.5	-141.5	133.5	223.0	89.5	55.1	53.0	-2.1	687.9	498.0	-189.9