



ホッカイドウ競馬

馬券は20歳になってから ほどよく楽しむ大人の遊び

随時記者発表

項目	農作物生育状況（10月1日現在）						
区分等	発表	月	日	時	分	説明者	
	資料配付	10月5日15時00分					
配付資料	別添のとおり						
発表要旨	農作物生育状況調査（10月1日現在）の結果を公表します。						
報道に当たってのお願い							
担当	北海道日高振興局産業振興部農務課 農務課長 根本 和宣 電話 0146-22-9341（直通）						

農作物の生育状況(10月1日現在)

令和5年(2023年)10月5日
北海道日高振興局

(概況)

9月中旬の気温は平年よりかなり高く、降水量も平年よりかなり多かった。日照時間は平年より少なかった。
9月下旬の気温は平年より高く、降水量は平年並であった。日照時間は平年より多かった。

(生育状況・農作業情報)

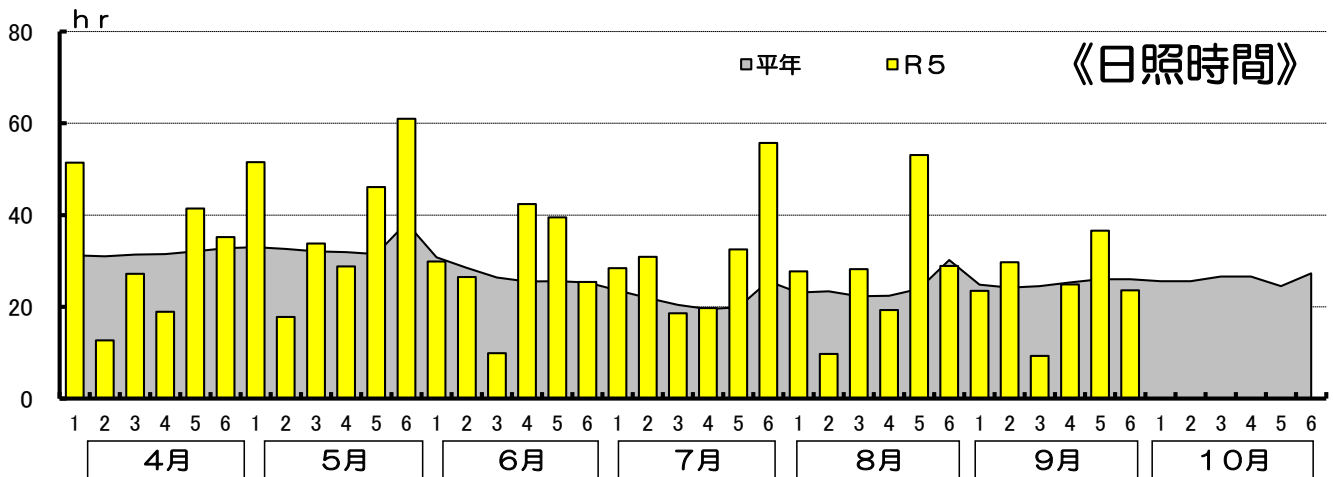
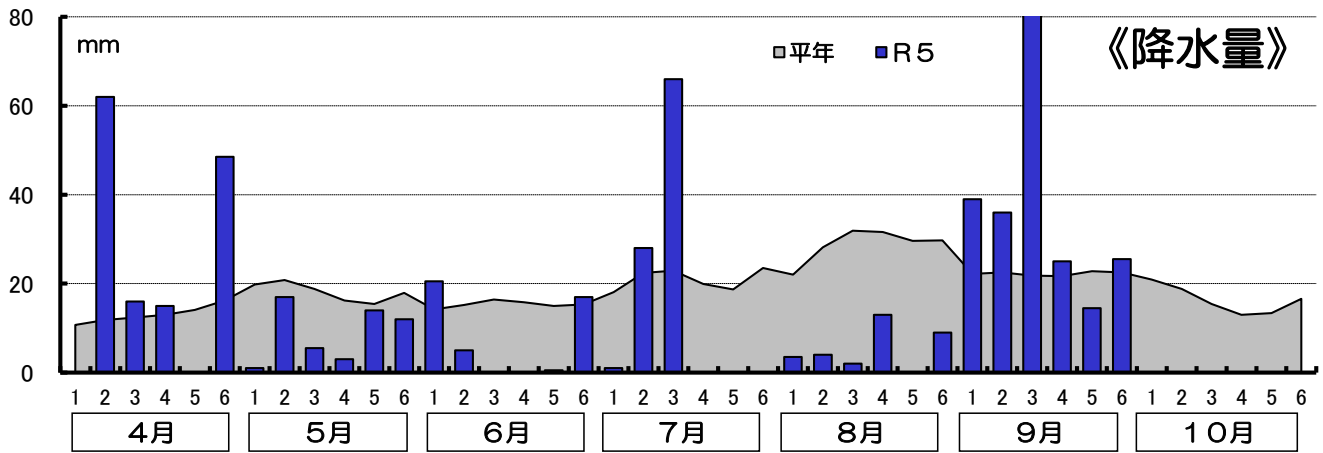
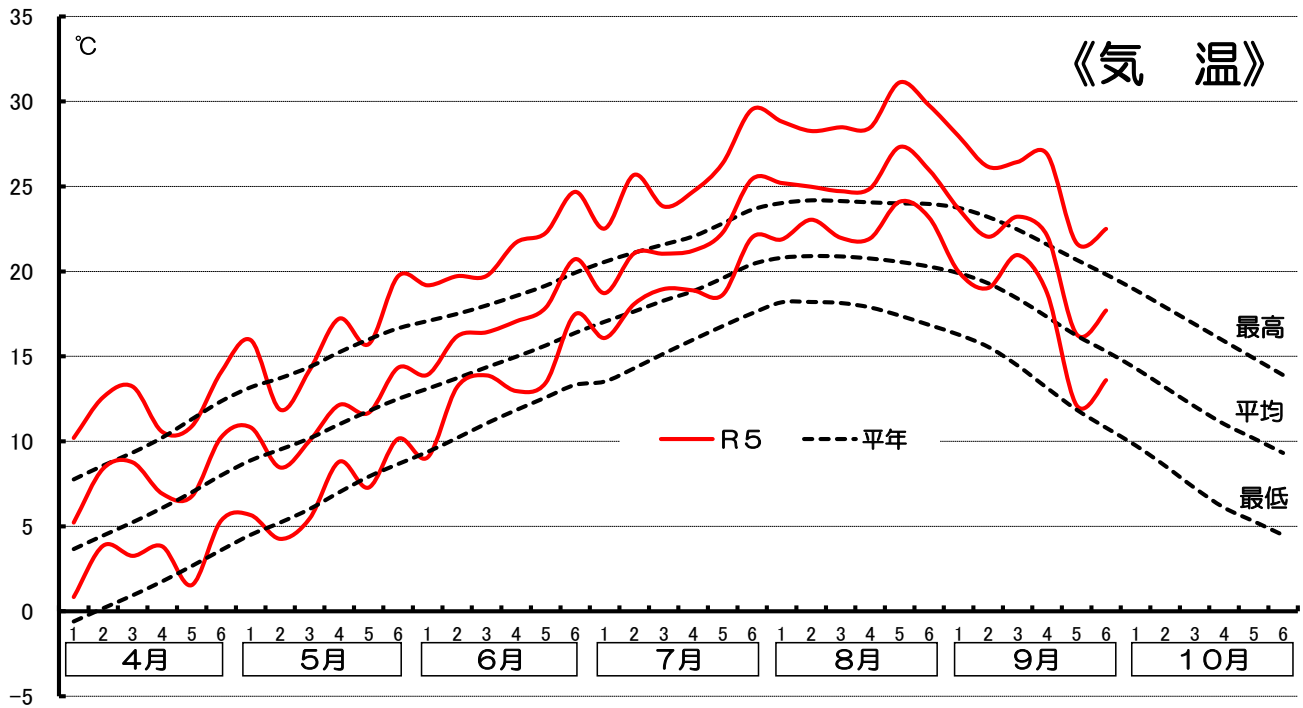
作物	生育状況及び農作業状況							摘要
	区分		本年	平年差	評価	生育期節	遅速日数	
水 稲	籾黄化率	%	100.0	± 0.0	—	成熟	早 13	成熟が進んだため収穫終は早かったが、地区により断続的な降雨があり収穫期間は平年に比べ長くかかっている。
	収穫	%	99	—	—	—	早 8	
牧 草	収穫(2番)	%	97	—	—	—	早 1	収穫作業は4~5半旬の断続的な降雨により停滞したが、平年並となった。
とうもろこし (サイレージ用)	稈長	cm	308	21.0	やや長	黄熟	早 12	地区により断続的な降雨があり、収穫期間は平年に比べ長くかかっている。
	収穫	%	82	—	—	—	早 4	

この調査は、日高農業改良普及センターが調査したものを加重平均して集計したものです。
注)遅速は、±2日までを「平年並」、±3~4日を「やや早い(遅い)」、±5日以上を「早い(遅い)」としています。

次回(10月15日現在)は、10月19日(木)15時に公表する予定です。

R5年 気象表

静岡 アメダスポイントデータ



	4月			5月			6月			7月		
	平年	本年	差	平年	本年	差	平年	本年	差	平年	本年	差
積算温度	172.2	231.5	59.3	331.8	351.7	19.9	440.9	510.8	69.9	579.5	674.2	94.7
日照時間	190.0	174.8	-15.2	199.4	239.0	39.6	162.1	173.6	11.5	130.9	185.8	54.9
降水量	78.2	141.5	63.3	108.9	52.5	-56.4	91.9	43.0	-48.9	125.5	95.0	-30.5

	8月			9月			10月			5月~10月の積算値		
	平年	本年	差	平年	本年	差	平年	本年	差	平年	本年	差
積算温度	641.2	791.3	150.1	532.2	625.2	93.0	359.6	-	-	2885.2	-	-
日照時間	145.3	166.9	21.6	150.8	147.6	-3.2	156.2	-	-	944.7	-	-
降水量	173.0	31.5	-141.5	133.5	223.0	89.5	98.1	-	-	730.9	-	-