



馬券は20歳になってから ほどよく楽しむ大人の遊び

随時記者発表

項目	農作物生育状況（9月15日現在）			
区分等	発表	月 日 時 分	説明者	
	資料配付	9月22日15時00分		
配付資料	別添のとおり			
発表要旨	農作物生育状況調査（9月15日現在）の結果を公表します。			
報道に当たってのお願い				
担当	北海道日高振興局産業振興部農務課 農務課長 根本 和宣 主任 中村 誠志 電話 0146-22-9341（直通）			

農作物の生育状況(9月15日現在)

令和5年(2023年)9月22日
北海道日高振興局

(概況: 静内)

9月上旬の気温は平年よりかなり高く、降水量は平年より多かった。日照時間は平年並であった。

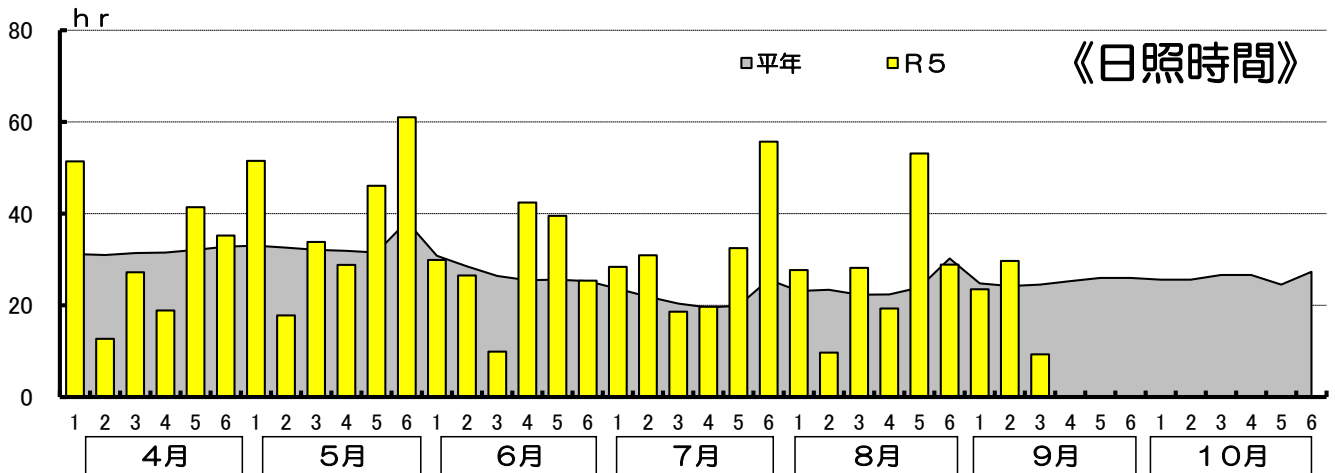
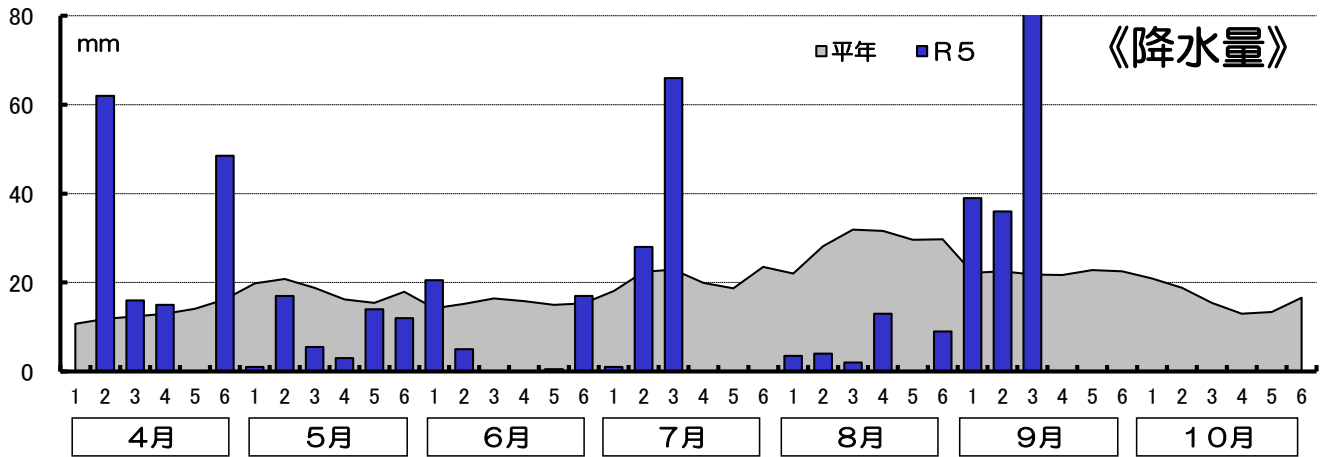
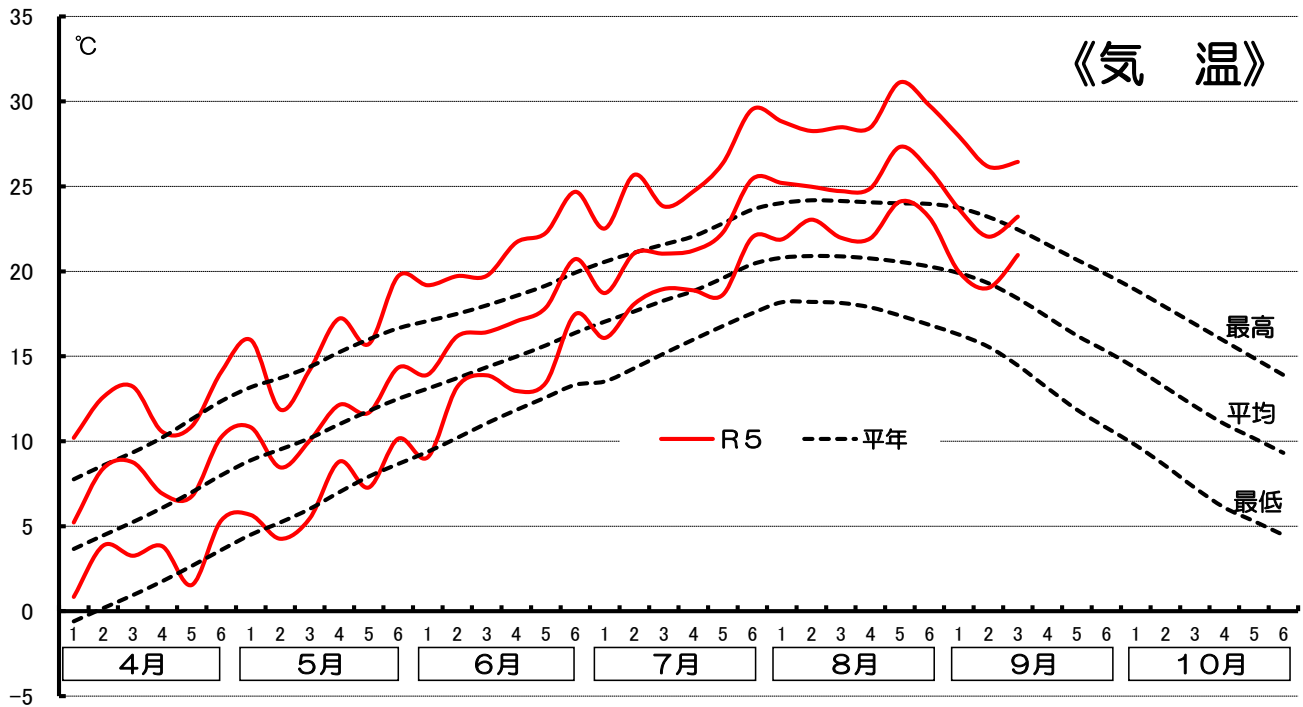
(生育状況・農作業状況)

作物	生育状況及び農作業状況							摘要
	区分		本年	平年差	評価	生育期節	遅速日数	
水稲	稈長	cm	71.1	△4.6	やや短	成熟	早 13	気温が高く推移し登熟は平年より早く進んでいる。 収穫作業は順調に始まったが、断続的な降雨で一部地区で作業が停滞している。
	穂数	本/m ²	513	1.0	平年並			
	穂長	cm	16.3	△1.0	やや短			
	籾黄化率	%	100.0	12.0	—			
	収穫	%	27	—	—			
牧草	草丈(2番)	cm	72.7	△5.7	平年並	—	早 1	作業は順調に進んでいたが、断続的な降雨により作業は停滞している。
	収穫(2番)	%	78	—	—	—	遅 3	
とうもろこし (サイレージ用)	稈長	cm	308.0	21.0	やや長	黄熟	早 12	気温が高く推移し、登熟は平年より早く進んでいる。 収穫は平年より早く始まったが、断続的な降雨で作業が停滞している。
	収穫	%	32	—	—	—	早 5	

この調査は、日高農業改良普及センターが調査したものを加重平均して集計したものです。
注)遅速は、±2日までを「平年並」、±3~4日を「やや早い(遅い)」、±5日以上を「早い(遅い)」としています。
次回の発表は、10月1日現在を5日(木)に公表予定です。

R5年 気象表

静内 アメダスポイントデータ



	4月			5月			6月			7月		
	平年	本年	差	平年	本年	差	平年	本年	差	平年	本年	差
積算温度	172.2	231.5	59.3	331.8	351.7	19.9	440.9	510.8	69.9	579.5	674.2	94.7
日照時間	190.0	174.8	-15.2	199.4	239.0	39.6	162.1	173.6	11.5	130.9	185.8	54.9
降水量	78.2	141.5	63.3	108.9	52.5	-56.4	91.9	43.0	-48.9	125.5	95.0	-30.5

	8月			9月			10月			5月~10月の積算値		
	平年	本年	差	平年	本年	差	平年	本年	差	平年	本年	差
積算温度	641.2	791.3	150.1	288.0	344.7	56.7	359.6	-	-	2641.0	-	-
日照時間	145.3	166.9	21.6	73.5	62.5	-11.0	156.2	-	-	867.4	-	-
降水量	173.0	31.5	-141.5	66.5	158.0	91.5	98.1	-	-	663.9	-	-