



ホッカイドウ競馬

馬券は20歳になってから ほどよく楽しむ大人の遊び

# 随時記者発表

項目	農作物生育状況（9月1日現在）			
区分等	発表	月 日 時 分	説明者	
	資料配付	9月7日15時00分		
配付資料	別添のとおり			
発表要旨	農作物生育状況調査(9月1日現在)の結果を公表します。			
報道に当たってのお願い				
担当	北海道日高振興局産業振興部農務課 農務課長 根本 和宣 農政係長 安岡 佳志 電話 0146-22-9341（直通）			

# 農作物の生育状況(9月1日現在)

令和5年(2023年)9月7日  
北海道日高振興局

## (概況: 静内)

8月中旬の気温は平年よりかなり高く、降水量は平年より少なかった。日照時間は平年並であった。  
8月下旬の気温は平年よりかなり高く、降水量は平年よりかなり少なかった。日照時間はかなり多かった。

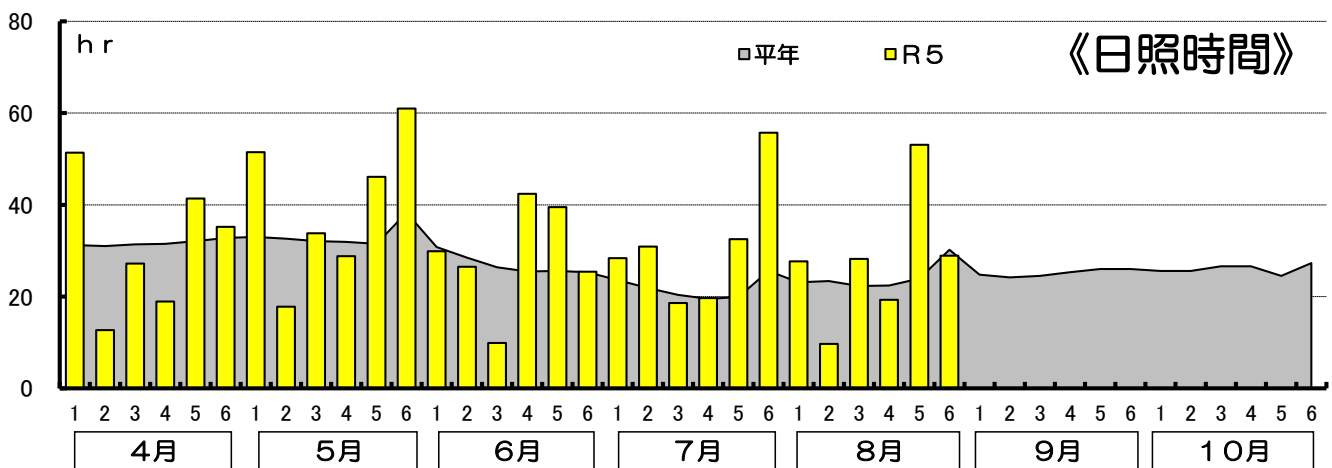
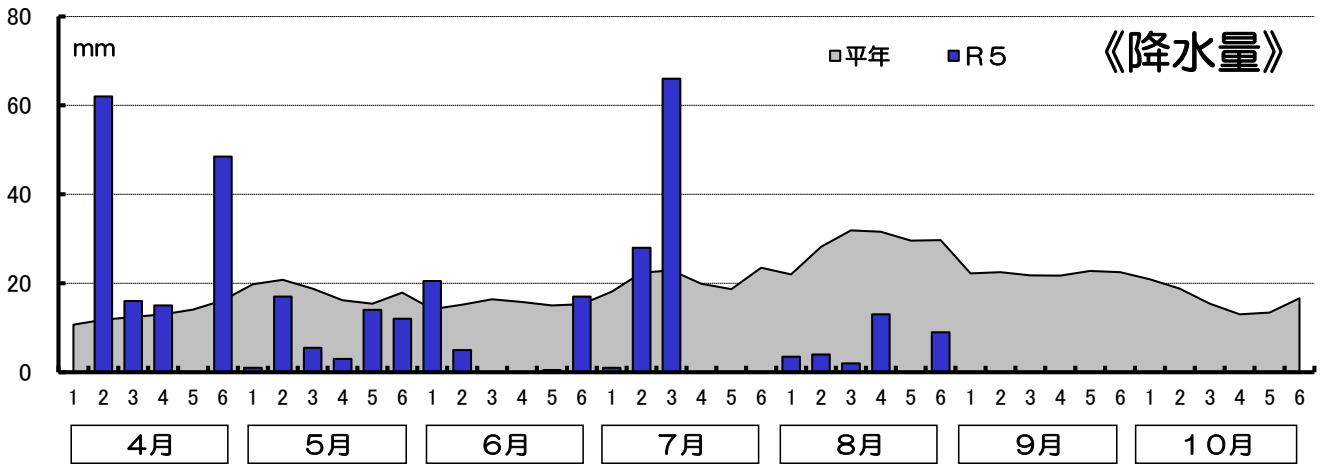
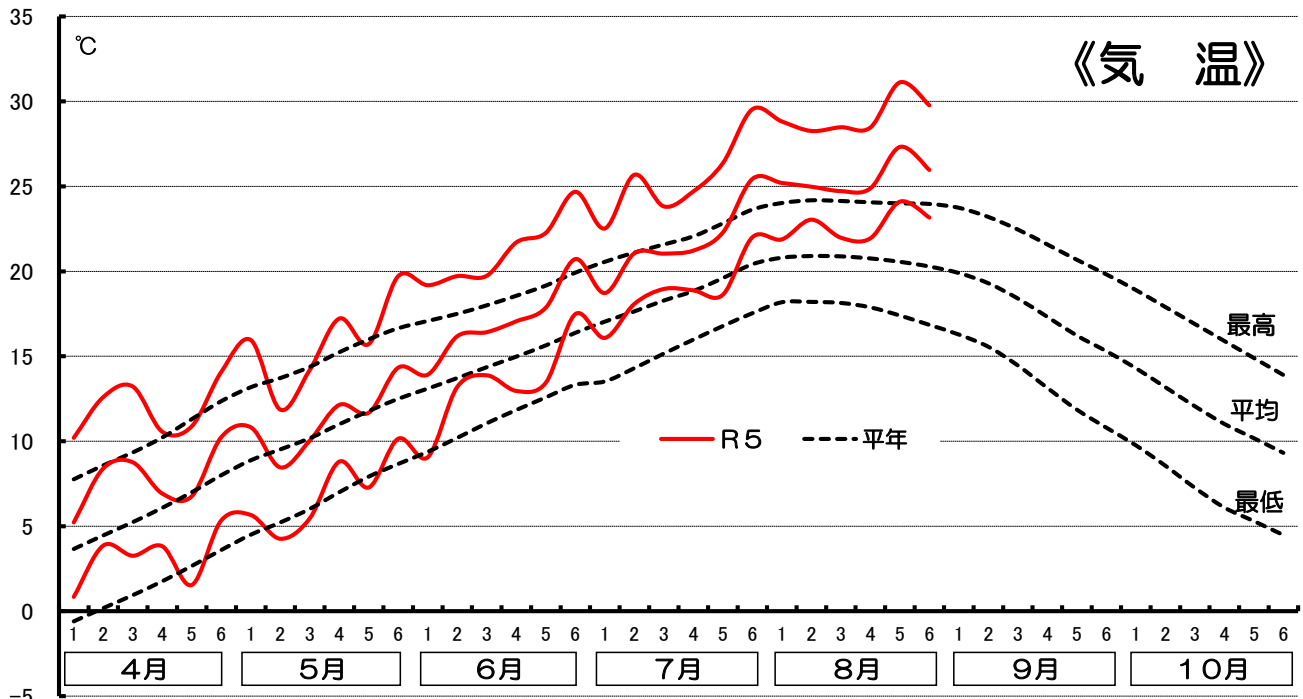
## (生育状況・農作業状況)

作物	生育状況及び農作業状況						摘要	
	区分	本年	平年差	評価	生育期節	遅速日数		
水稲	稈長	cm	71.1	△4.6	やや短	成熟	早 14	高温・多照により、生育は平年より早く進んでいる。 登熟期間の積算温度: 本年 963℃ (平年 788℃) ※アマダステータ(新冠町新和)
	穂数	本/m <sup>2</sup>	513	1.0	平年並			
	穂長	cm	16.3	△1.0	やや短			
	籾黄化率	%	83.6	—	—			
牧草	草丈(2番)	cm	72.7	△5.7	平年並	—	早 1	晴天により収穫作業は順調に進んでいる。
とうもろこし (サイレージ用)	稈長	cm	308.0	21.3	やや長	糊熟	早 11	高温・多照により、生育は平年より早く進んでいる。

この調査は、日高農業改良普及センターが調査したものを加重平均して集計したものです。  
注)遅速は、±2日までを「平年並」、±3～4日を「やや早い(遅い)」、±5日以上を「早い(遅い)」としています。  
次回の発表は、9月15日現在を22日(金)に公表予定です。

# R5年 気象表

静岡 アメダスポイントデータ



	4月			5月			6月			7月		
	平年	本年	差	平年	本年	差	平年	本年	差	平年	本年	差
積算温度	172.2	231.5	59.3	331.8	351.7	19.9	440.9	510.8	69.9	579.5	674.2	94.7
日照時間	190.0	174.8	-15.2	199.4	239.0	39.6	162.1	173.6	11.5	130.9	185.8	54.9
降水量	78.2	141.5	63.3	108.9	52.5	-56.4	91.9	43.0	-48.9	125.5	95.0	-30.5

	8月			9月			10月			5月~10月の積算値		
	平年	本年	差	平年	本年	差	平年	本年	差	平年	本年	差
積算温度	641.2	791.3	150.1	532.2	-	-	359.6	-	-	2885.2	-	-
日照時間	145.3	166.9	21.6	150.8	-	-	156.2	-	-	944.7	-	-
降水量	173.0	31.5	-141.5	133.5	-	-	98.1	-	-	730.9	-	-