



馬券は20歳になってから ほどよく楽しむ大人の遊び

# 随時記者発表

項目	農作物生育状況（8月1日現在）			
区分等	発表	月 日 時 分	説明者	
	資料配付	8月7日15時00分		
配付資料	別添のとおり			
発表要旨	農作物生育状況調査（8月1日現在）の結果を公表します。			
報道に当たってのお願い				
担当	北海道日高振興局産業振興部農務課 農務課長 根本 和宣 農政係長 安岡 佳志 電話 0146-22-9341（直通）			

# 農作物の生育状況(8月1日現在)

令和5年(2023年)8月7日  
北海道日高振興局

## (概況: 静内)

7月中旬の気温は平年よりかなり高く、降水量は平年より多かった。日照時間は平年並であった。  
7月下旬の気温は平年よりかなり高く、降水量は平年よりかなり少なかった。日照時間は平年よりかなり多かった。

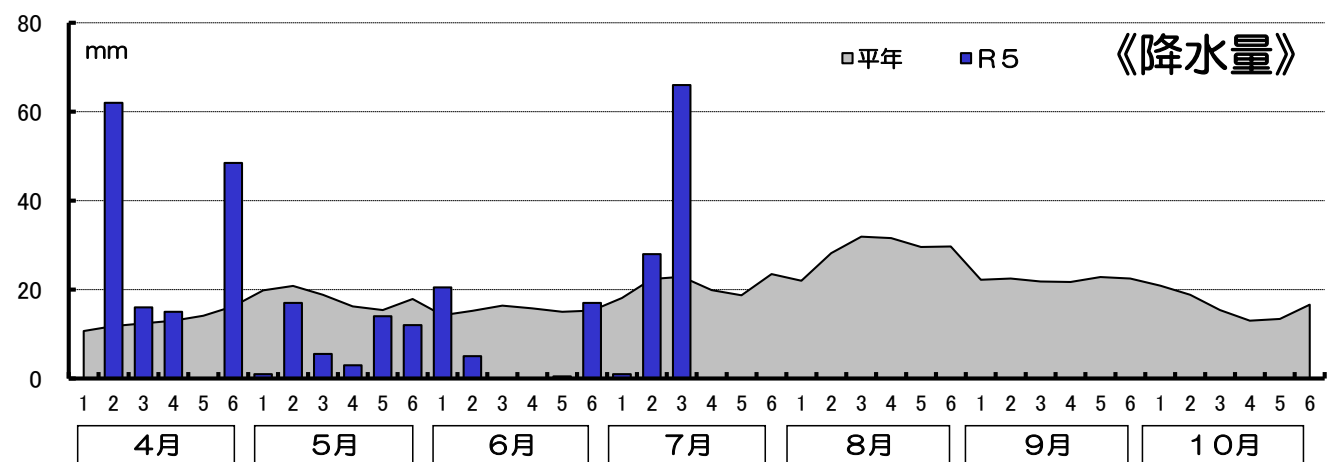
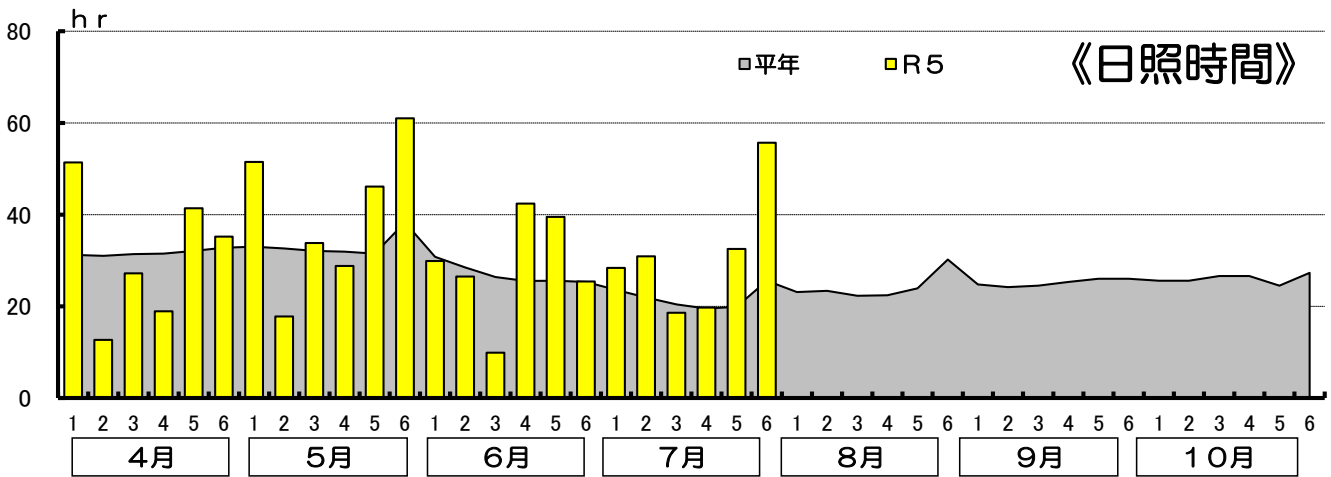
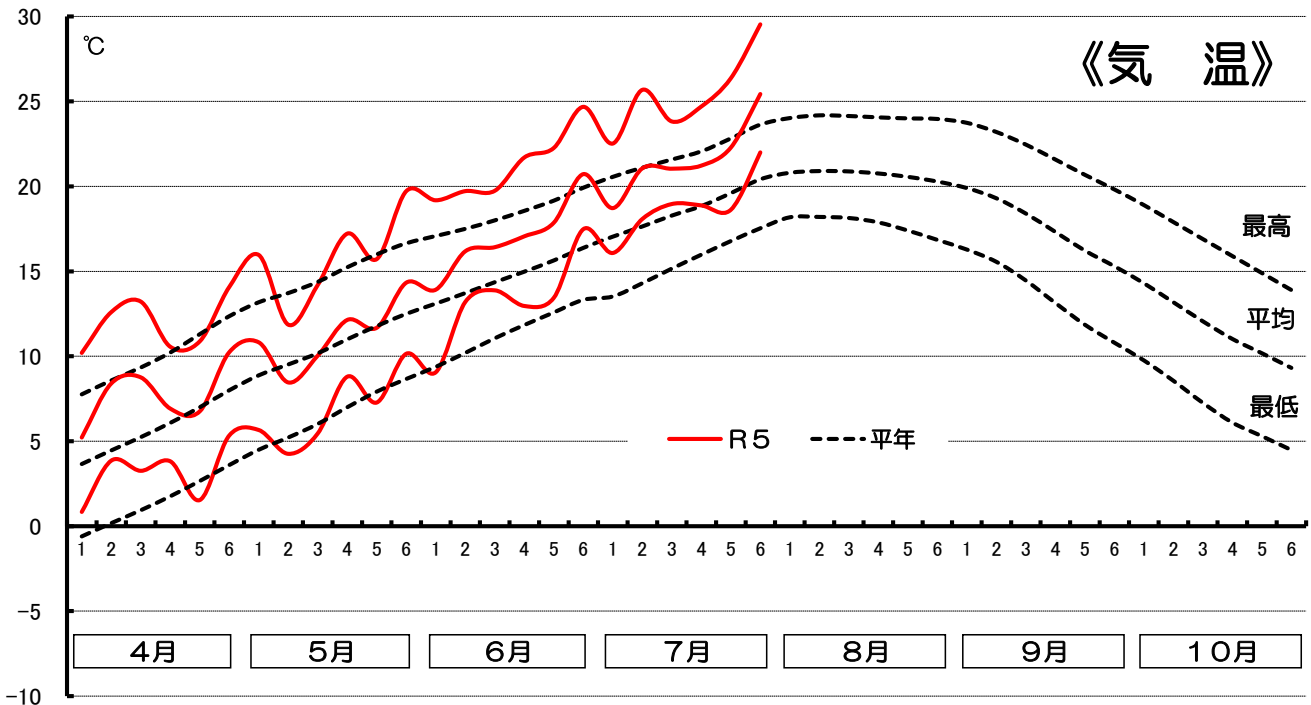
## (生育状況・農作業状況)

作物	生育状況及び農作業状況							摘要
	区分		本年	平年差	評価	生育期節	遅速日数	
水 稲	草丈	cm	89.7	3.8	平年並	出穂 止葉	早 7	高温により生育の遅速は平年より早く進んでいる。
	葉数	枚	10.4	△0.3	平年並			
	茎数	本/m <sup>2</sup>	520.5	△12.1	平年並			
牧 草	草丈(2番)	cm	57.2	4.3	平年並	—	早 2	生育は概ね平年並みに生育している。
とうもろこし (サイレージ用)	草丈	cm	334.5	76.0	長	雄穂抽出 絹糸抽出	早 7	気温が高く推移し、生育は平年より早く進んでいる。
	葉数	枚	18.8	2.0	多			

この調査は、日高農業改良普及センターが調査したものを加重平均して集計したものです。  
注)遅速は、±2日までを「平年並」、±3～4日を「やや早い(遅い)」、±5日以上を「早い(遅い)」としています。  
次回の発表は、8月15日現在を17日(木)に公表予定です。

# R5年 気象表

静内 アメダスポイントデータ



	4月			5月			6月			7月		
	平年	本年	差	平年	本年	差	平年	本年	差	平年	本年	差
積算温度	172.2	231.5	59.3	331.8	351.7	19.9	440.9	510.8	69.9	579.5	674.2	94.7
日照時間	190.0	174.8	-15.2	199.4	239.0	39.6	162.1	173.6	11.5	130.9	185.8	54.9
降水量	78.2	141.5	63.3	108.9	52.5	-56.4	91.9	43.0	-48.9	125.5	95.0	-30.5

	8月			9月			10月			5月~10月の積算値		
	平年	本年	差	平年	本年	差	平年	本年	差	平年	本年	差
積算温度	641.2	-	-	532.2	-	-	359.6	-	-	2885.2	-	-
日照時間	145.3	-	-	150.8	-	-	156.2	-	-	944.7	-	-
降水量	173.0	-	-	133.5	-	-	98.1	-	-	730.9	-	-