



馬券は20歳になってから ほどよく楽しむ大人の遊び

随時記者発表

項目	農作物生育状況（7月15日現在）			
区分等	発表	月 日 時 分	説明者	
	資料配付	7月21日15時00分		
配付資料	別添のとおり			
発表要旨	農作物生育状況調査（7月15日現在）の結果を公表します。			
報道に当たってのお願い				
担当	北海道日高振興局産業振興部農務課 農務課長 根本 和宣 農政係長 安岡 佳志 電話 0146-22-9341（直通）			

農作物の生育状況(7月15日現在)

令和5年(2023年)7月21日
北海道日高振興局

(概況: 静内)

7月上旬の気温は平年よりかなり高く、降水量は平年より少なかった。日照時間は平年より多かった。

(生育状況・農作業状況)

作物	生育状況及び農作業状況							摘要
	区分		本年	平年差	評価	生育期節	遅速日数	
水稲	草丈	cm	64.2	2.6	平年並	止葉 幼穂形成	早 4	気温が高く推移し、生育は順調である。
	葉数	枚	10.4	0.2	平年並			
	茎数	本/m ²	557.3	△36.7	やや少			
牧草	草丈(2番)	cm	30.7	4.1	やや長		早 3	2番草の生育は順調である。 1番草収穫は順調に進んでいる。
とうもろこし (サイレージ用)	草丈	cm	205.3	55.9	長		早 7	気温が高く推移し、生育は順調である。
	葉数	枚	14.6	1.9	多			

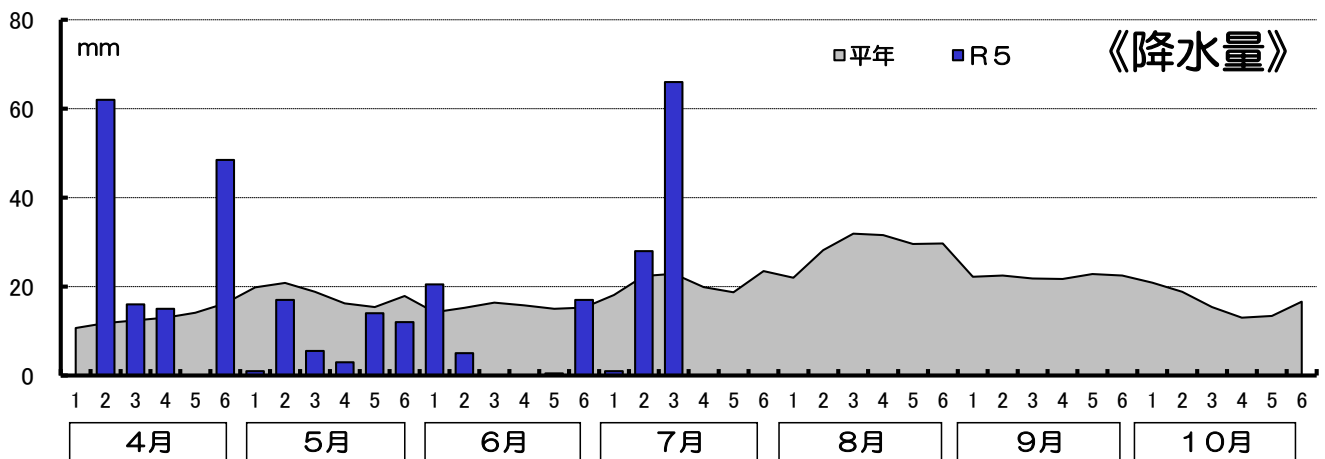
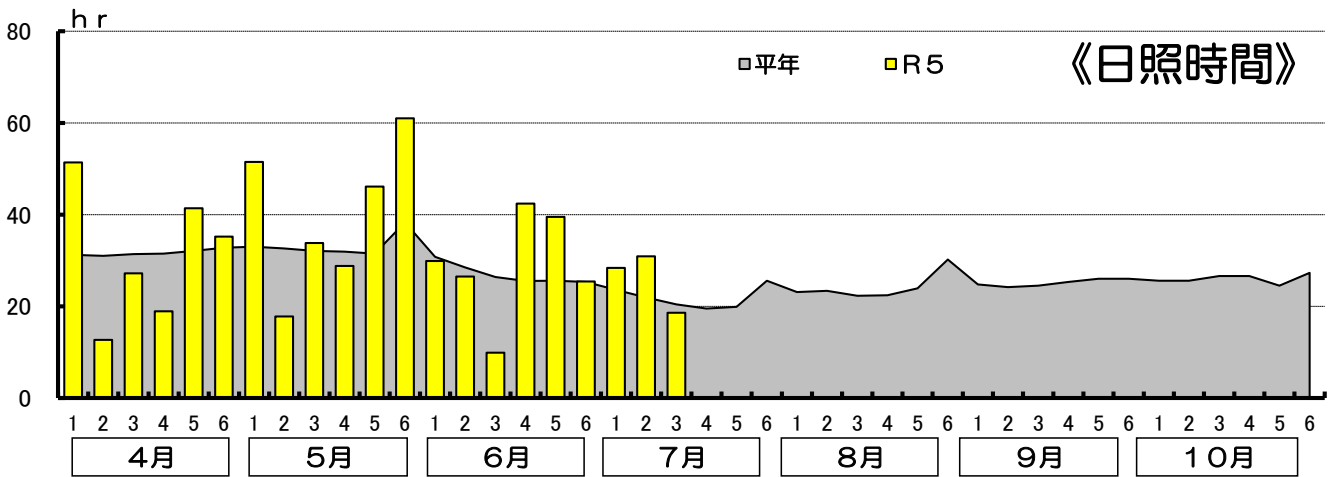
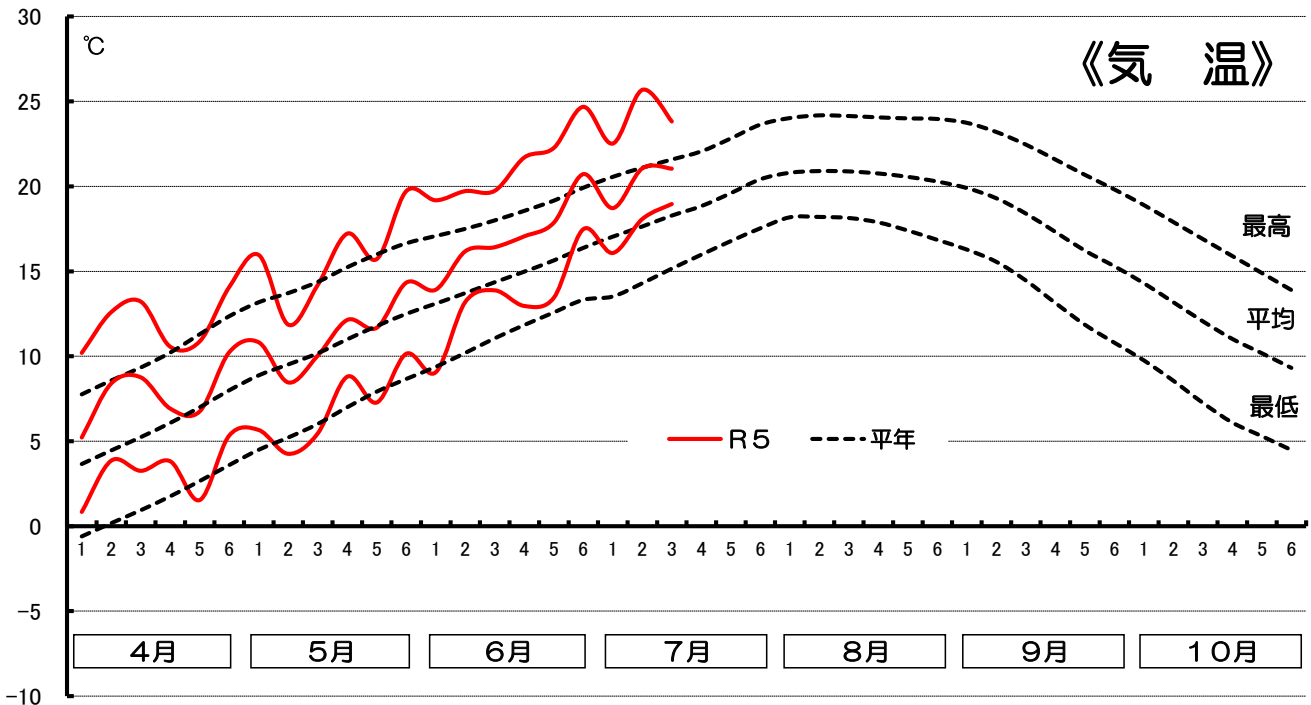
この調査は、日高農業改良普及センターが調査したものを加重平均して集計したものです。

注)遅速は、±2日までを「平年並」、±3～4日を「やや早い(遅い)」、±5日以上を「早い(遅い)」としています。

次の発表は、8月1日現在を7日(月)に公表予定です。

R5年 気象表

静内 アメダスポイントデータ



	4月			5月			6月			7月(1~15日)		
	平年	本年	差	平年	本年	差	平年	本年	差	平年	本年	差
積算温度	172.2	231.5	59.3	331.8	351.7	19.9	440.9	510.8	69.9	264.8	304.1	39.3
日照時間	190.0	174.8	-15.2	199.4	239.0	39.6	162.1	173.6	11.5	65.9	77.9	12.0
降水量	78.2	141.5	63.3	108.9	52.5	-56.4	91.9	43.0	-48.9	63.4	95.0	31.6

	8月			9月			10月			5月~10月の積算値		
	平年	本年	差	平年	本年	差	平年	本年	差	平年	本年	差
積算温度	641.2	-	-	532.2	-	-	359.6	-	-	2570.5	-	-
日照時間	145.3	-	-	150.8	-	-	156.2	-	-	879.7	-	-
降水量	173.0	-	-	133.5	-	-	98.1	-	-	668.8	-	-