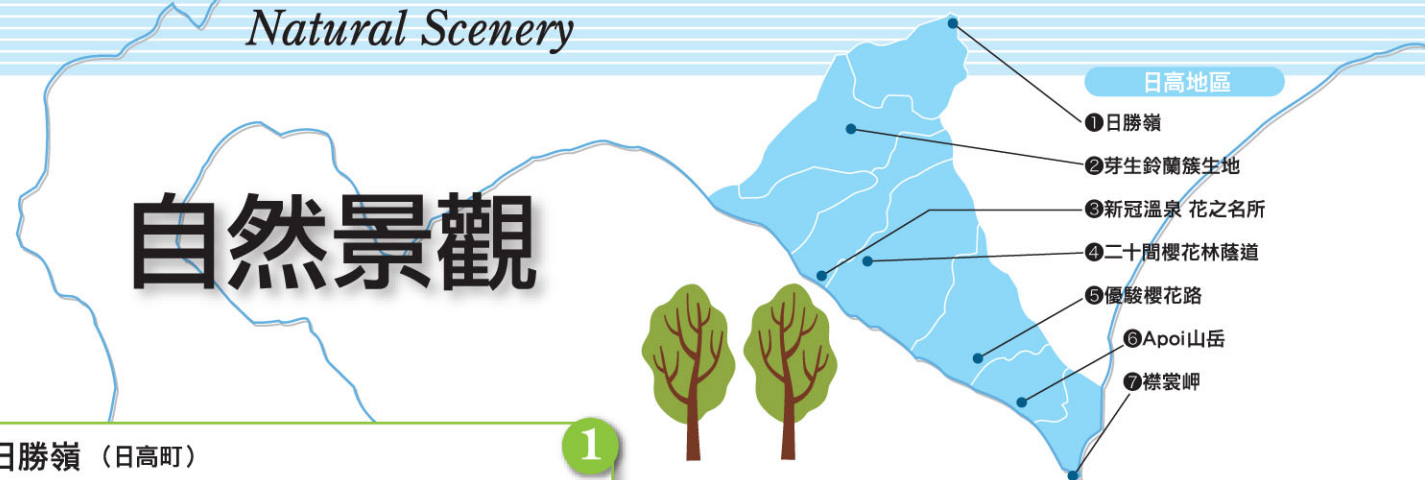


Natural Scenery

自然景觀



1 日勝嶺 (日高町)



橫斷日高山脈的交通要地。從“日勝嶺園地展望台”上可以將廣闊的十勝平原及阿寒・東大雪連峰盡收眼底。周邊有沙流川源流所在的原始森林，還能夠在此欣賞山嶽景觀。

〈諮詢〉日高町觀光協會 (日高地區) / 電話 (01457) 6-2008

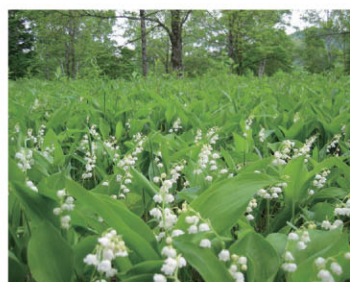
MAPCODE 608 166 877 \*71

日勝嶺 (日高町)



面向著太平洋、坐擁崇山峻嶺，還有高山的日高風景，美不勝收。

2 芽生鈴蘭簇生地 (平取町)



點綴北海道初夏的“鈴蘭”是平取町的町花。15公頃的廣大區域全面舒展著鈴蘭可愛的身姿，到處飄散著花香。

〈開花盛期〉5月中旬～6月中旬  
〈諮詢〉平取町觀光協會 / 電話 (01457) 2-2223

MAPCODE 811 348 472 \*77

芽生 (めむ) すずらん群生地 (平取町)

3 新冠溫泉 花之名所 (新冠町)



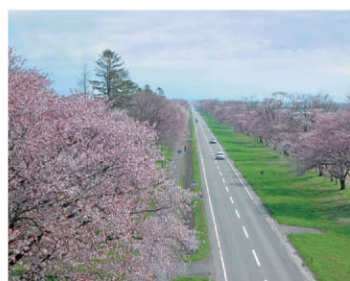
在來訪遊客門庭若市的新冠溫泉街裡，新設的鮮花名勝地。2010年夏天這裡的向日葵讓很多人大飽眼福。年年花種不同。

〈諮詢〉新冠町役場產業課 / 電話 (0146) 47-2183

MAPCODE 551 069 326 \*43

新冠溫泉 花の名所 (新冠町)

4 二十間櫻花林蔭道 (新日高町)



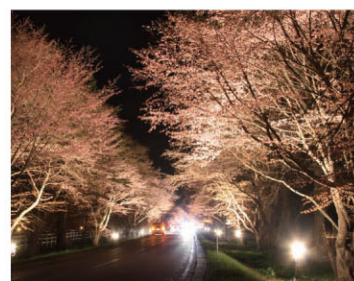
在長約7公里、寬二十間 (約36米) 的道路兩旁，種有約3000株櫻花樹。5月上旬-中旬道路兩旁櫻花盛開，這裡將舉行有很多小吃攤店展出的“靜內櫻花祭”。

〈開花盛期〉5月上旬～中旬  
〈諮詢〉新日高觀光協會 / 電話 (0146) 42-1000

MAPCODE 551 139 393 \*17

二十間道路桜並木 (新ひだか町)

5 優駿櫻花路的夜櫻 (西舎 櫻花林蔭路) (浦河町)



從“優駿之鄉公園”入口到“JRA日高育成牧場”之間大約3公里的櫻花林蔭路。花開時3000多棵櫻花樹將周邊染成粉紅的世界。

〈開花盛期〉5月中旬～中旬  
〈諮詢〉浦河町役場水產商工觀光課 / 電話 (0146) 26-9014

MAPCODE 564 388 840 \*61

優駿さくらロードの夜桜 (浦河町)

6 Apoi山岳 (襟似町)



80種以上的珍貴高山植物已得到確認，是一個高山植物的寶庫。其中不乏世界範圍內此地獨有的植物種類。其特殊的地質還被認定為“日本地質遺產” (geopark)。

〈諮詢〉襟似町役場商工觀光課 / 電話 (0146) 36-2119

MAPCODE 712 404 061 \*42

(Apoi山岳遊客中心)

アポイ岳 (襟似町)

7 襟裳岬 (襟裳町)



雄偉的日高山脈綿延伸入太平洋，直至只露海邊岩礁點點。在襟裳岬，不僅能看到這一壯觀景色，還可以觀察到整年棲息於此的錢形海豹的慵懶睡姿。

〈諮詢〉襟裳町役場產業振興課 / 電話 (01466) 2-4626

MAPCODE 765 015 609 \*46

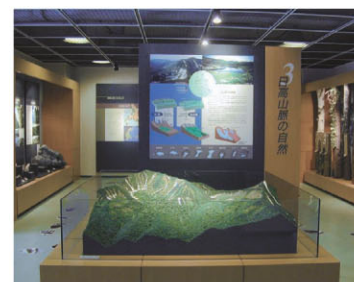
襟裳岬 (えりも町)

Sightseeing Facilities

觀光設施



1 日高山脈館 (日高町)



介紹日高山脈的自然狀況、登山、地質、岩石的博物館。四個展區分成不同主題，就算只是欣賞展示品也能讓您樂在其中。還有能瞭望日高山脈的展望台。

〈諮詢〉電話 (01457) 6-9033

MAPCODE 694 128 855 \*46

日高山脈館 (日高町)



遊山看海之餘，還有能瞭解當地情況，進行自然觀察的設施。



2 二風谷愛努文化博物館 (平取町)



這裡收藏了1萬件以上愛努人的衣服、遊戲用具、狩獵工具、文獻等有關愛努文化的重要資料。還設有能欣賞愛努古代舞蹈影像的放映處和復原的愛努古式房屋“奇塞” (Chise)。

〈諮詢〉電話 (01457) 2-2892

MAPCODE 442 799 097

二風谷アイヌ文化博物館 (平取町)

3 純種馬之路新冠 (新冠町)



行車途中能隨時小憩的“道路休息站”。除了提供新冠町的資訊之外，還設置了銷售純種馬紀念品的商店、餐廳、休息場所，以及銷售特產品的物產館。

〈諮詢〉電話 (0146) 45-7070

MAPCODE 551 068 789 \*61

サラブレッドロード新冠 (新冠町)

4 Shakushain紀念館 (新日高町)



“Shakushain”是1600年代後期日高愛努族首領的名字。這裡重現了愛努古潭 (村落)，展示著北海道原住民族的文化財產。旁邊還有“愛努民俗資料館”。

〈諮詢〉電話 (0146) 42-6792

MAPCODE 888 870 323 \*88

シャクシャイン紀念館 (新ひだか町)

5 翠明橋公園 (浦河町)



位於通向十勝的天馬街道 (國道236號線) 沿線的、野塚隧道前。公園裡引入了源自日高山脈、在野塚隧道裡湧現的地下水。您能在這自由品嚐高純度的超軟水。

〈諮詢〉浦河町役場水產商工觀光課 / 電話 (0146) 26-9014

MAPCODE 1 001 199 772 \*86

翠明橋公園 (浦河町)

6 觀音山展望台 (襟似町)



位於海拔約100米高崗上的展望台。東可眺望Enrumu岬及襟裳岬，眼底俯瞰似漁港，西面有Rosoku岩等，在這可以將樣似的名勝景點盡收眼底。設有1台免費的望遠鏡。

〈諮詢〉襟似町役場商工觀光課 / 電話 (0146) 36-2119

MAPCODE 712 455 456 \*78

觀音山展望台 (襟似町)

7 襟裳岬“風之館” (襟裳町)



位於“襟裳岬”前端的觀光設施，這裡一年之中有290日以上在颶風速10米的大風。有介紹襟裳自然和生活狀況的風之劇場，以及能體驗25米強風的風速體驗設施。

〈諮詢〉電話 (01466) 3-1133

MAPCODE 765 014 715 \*63

襟裳岬「風の館」 (えりも町)