

## 農作物の生育状況(10月1日現在)

令和2年(2020年) 10月1日  
北海道日高振興局

### (概況・静内)

9月中旬の気象については、気温は平年より高く、降水量は平年よりかなり多く、日照時間は平年より少なく推移した。  
9月下旬の気象については、気温は平年並、降水量は平年より少なく、日照時間は平年よりかなり多く推移した。

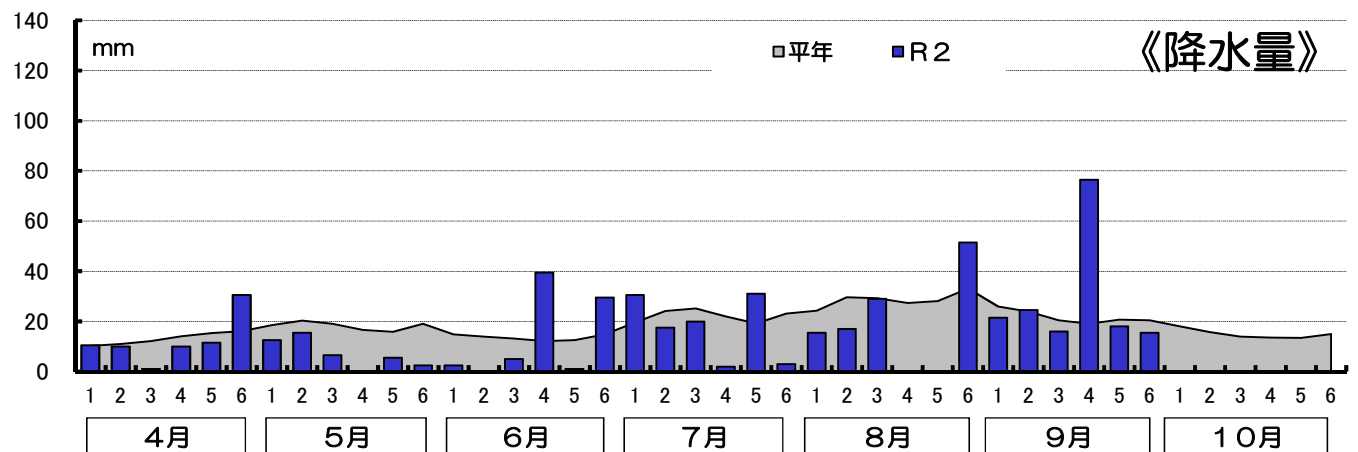
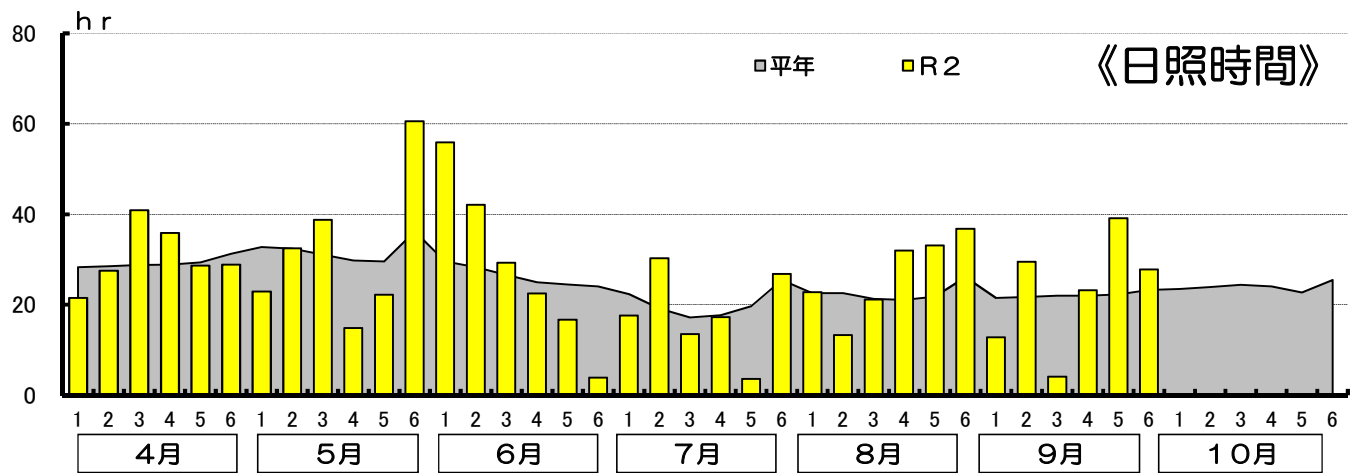
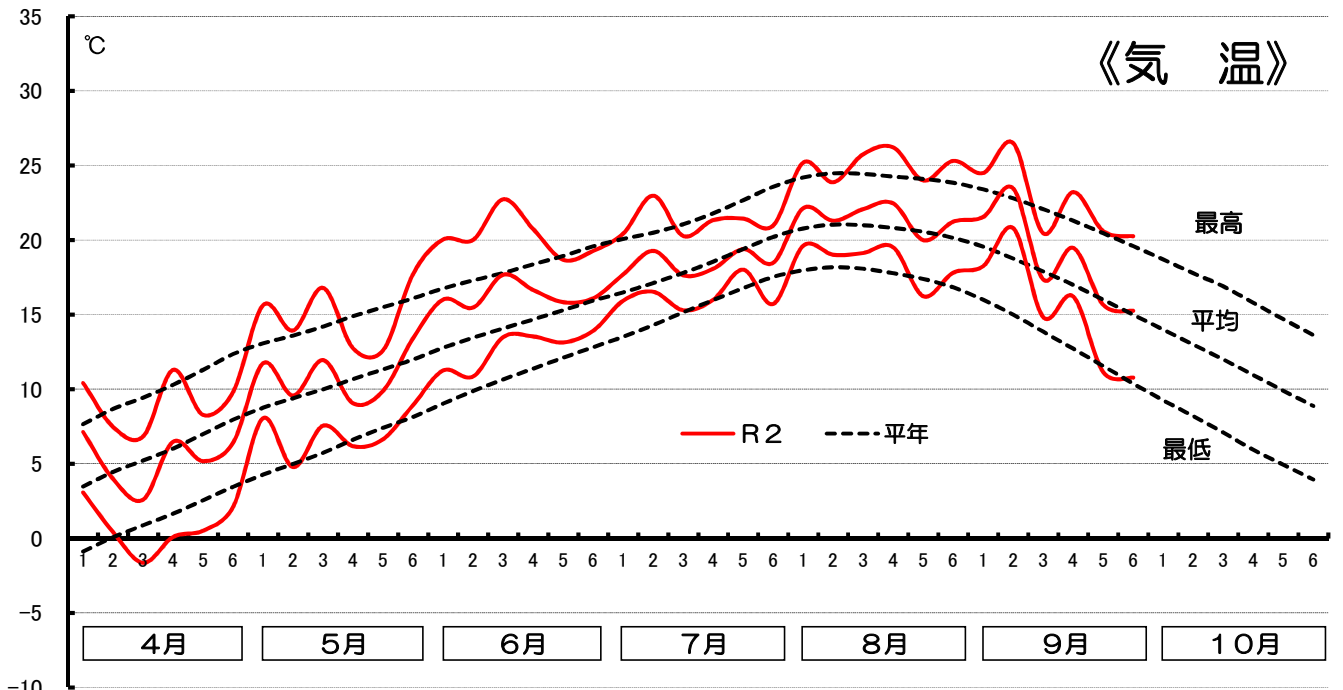
### (生育状況・農作業状況)

作物	区分		本年	平年差	評価	生育期節	遅速日数	摘要
水稲	収穫	%	85	—	—	—	早2	高温により生育は順調で、収穫作業は平年より早く進んでいる。
牧草	収穫	%	97	—	—	—	±0	収穫作業は平年並である。
とうもろこし (サイレージ用)	収穫	%	73	—	—	—	遅1	高温により生育は平年より早く進んでいる。収穫作業は平年並である。

この調査は、日高農業改良普及センターが調査したものを加重平均して集計したものです。

「遅速」の説明は、±2日までが「平年並」、±3～4日が「やや早い(遅い)」、±5日以上が「早い(遅い)」としています。

次回の発表は、10月15日現在を10月20日(火)に公表予定です。



	4月			5月			6月			7月		
	平年	本年	差	平年	本年	差	平年	本年	差	平年	本年	差
積算温度(°C)	170.7	159.0	-11.7	322.9	341.8	18.9	431.2	488.9	57.7	568.2	571.4	3.2
日照時間(hr)	175.2	180.4	5.2	191.9	191.9	0.0	158.1	170.4	12.3	121.7	109.1	-12.6
降水量(mm)	78.9	73.5	-5.4	109.4	42.5	-66.9	81.4	77.5	-3.9	133.2	104.0	-29.2

	8月			9月			10月			5月~10月の積算値		
	平年	本年	差	平年	本年	差	平年	本年	差	平年	本年	差
積算温度(°C)	641.9	667.3	25.4	521.1	563.9	42.8	352.6	-	-	2837.9	-	-
日照時間(hr)	135.5	159.2	23.7	132.8	136.5	3.7	144.1	-	-	884.1	-	-
降水量(mm)	171.9	113.0	-58.9	130.3	172.0	41.7	89.4	-	-	715.6	-	-