

胆振・日高地方

# 農業気象情報

令和2年10月前半

室蘭地方気象台

令和2年10月16日

## 【10月1日から15日までの天気概況】

この期間は、前線を伴った低気圧や気圧の谷の影響で雨の日が多かったが、高気圧に覆われて晴れた日もあった。

- 1日：低気圧を含む気圧の谷の影響で午後から胆振地方を中心に雨が降り、胆振西部で激しい雨の降った所があった。日降水量は洞爺湖温泉 57.0mm、大岸 43.0mm 等であった。
- 2日：気圧の谷の影響で胆振地方を中心に雨が降り、胆振中部で激しい雨の降った所があったが、日高中部から東部にかけて晴れた所もあった。日降水量は森野 115.5mm、カルルス 96.0mm 等であった。
- 3日：前線が通過した影響で雨が降り、胆振中部で激しい雨の降った所があった。
- 4日：気圧の谷の影響で雨が降り、日高東部で強い雨の降った所があった。日降水量は幌満 55.0mm、目黒 39.5mm 等であった。
- 5日：低気圧や前線を含む気圧の谷の影響で雨が降り、日高中部で強い雨の降った所があった。日降水量は中杵臼 52.0mm、三石 47.0mm 等であった。
- 6日：気圧の谷の影響で雨が降ったが、午前中は日高地方の沿岸部を中心に晴れた。
- 7日：高気圧の張り出しの中となつて概ね晴れたが、昼頃まで雨の降った所があった。
- 8日：弱い気圧の谷の影響で曇った。
- 9日：高気圧に覆われて、概ね晴れた。
- 10日：気圧の谷の接近で曇り、胆振中部を中心に午後から雨が降った。
- 11日：気圧の谷の影響で曇って、胆振中部と日高地方で雨が降った。
- 12日：前線を伴う低気圧の影響で雨が降り、日高東部で強い雨の降った所があった。日降水量は森野 141.0 mm、カルルス 109.5 mm 等であった。
- 13日：高気圧の張り出しの中で概ね晴れたが、午前中は日高地方を中心に午後は胆振中部に一時雨が降った。
- 14日：午前中は晴れたが、昼過ぎに寒冷前線が通過した影響で、一時雨が降った。
- 15日：高気圧の張り出しの中で晴れ又は曇りで、午前には胆振地方で、午後には日高地方で雨が降った所があった。

## 【旬の要素別概況】

### ・10月上旬

気 温：概ね平年より高かったが、えりも岬は平年よりかなり高かった。

降 水 量：胆振地方では概ね平年並、日高地方では概ね平年より多かった。胆振西部と日高地方の一部では平年よりかなり多かった。

日照時間：胆振地方は平年よりかなり少ない又は少なく、日高地方は平年より少なかった。

## 【旬の気象官署・特別地域気象観測所・地域気象観測所の統計値】

・10月上旬

	気温 (°C)			降水量 (mm)			日照時間 (時間)		
	旬平均	平年差	階 級	旬合計	平年比	階 級	旬合計	平年比	階 級
室蘭	15.6	+1.0	高い	45.0	107%	平年並	43.9	77%	少ない
苫小牧	14.6	+1.2	高い	41.5	110%	平年並	36.9	69%	かなり少ない
厚真	13.2	+1.3	高い	30.5	97%	平年並	39.8	81%	少ない
伊達	14.8)	—	—	46.0)	—	—	43.9)	—	—
浦河	14.9	+1.1	高い	62.0	188%	多い	41.6	72%	少ない
日高	11.5	+1.0	高い	60.0	126%	多い	30.7	82%	少ない
静内	14.5	+1.1	高い	39.0	118%	多い	45.7	99%	平年並
三石	13.2	+1.3	高い	74.5	180%	多い	36.3	73%	少ない

(注1) 観測値は後日一部訂正することがあります。

(注2) 統計値の階級は「高い(多い)」、「平年並」、「低い(少ない)」の3段階で表示します。各階級の幅は、平年値の作成期間(1981年～2010年の30年間)における各階級の出現率が1:1:1となるように決めています。

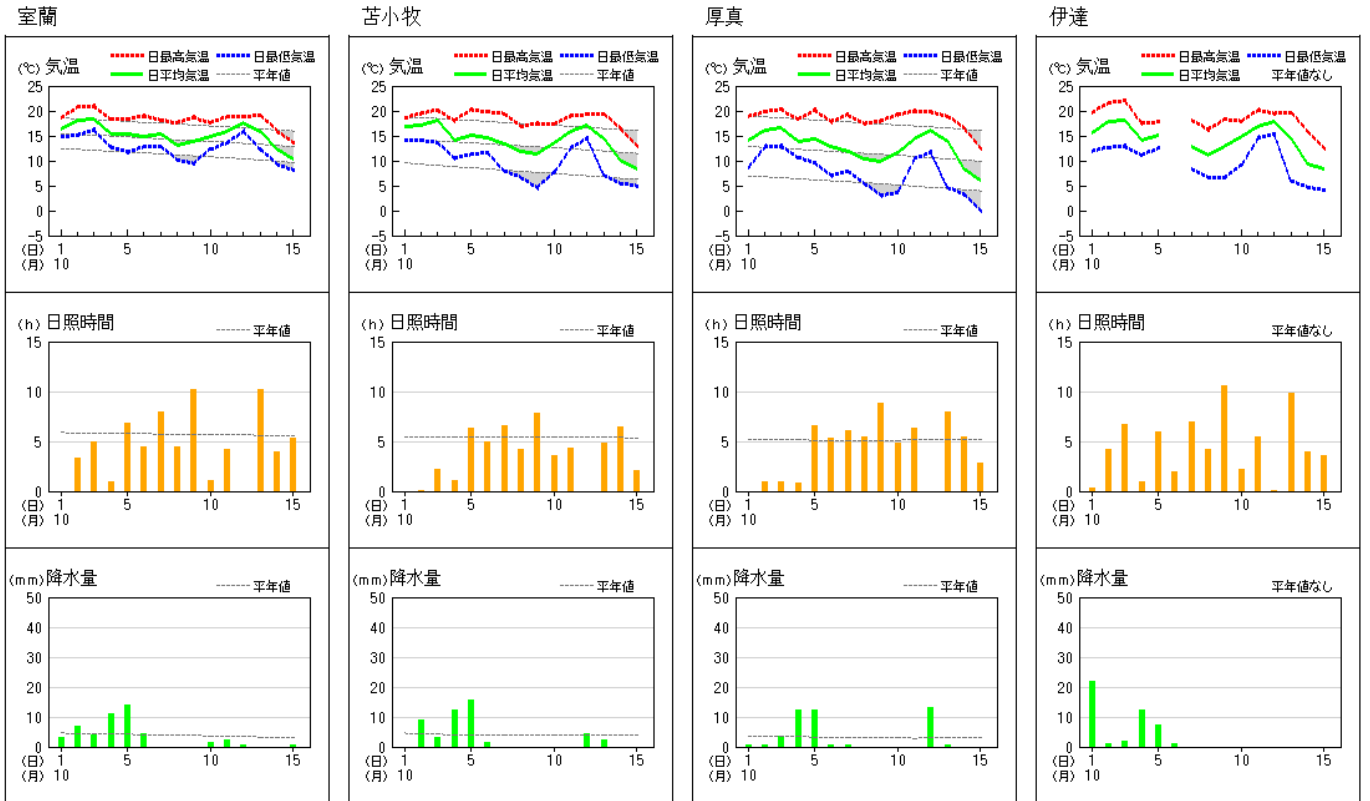
なお、高い(多い)方から上位10%に該当する場合は「かなり高い(多い)」、低い(少ない)方から下位10%に該当する場合は「かなり低い(少ない)」で表しています。

(注3) 「)」付きの数値は欠測を含むことを表します。

(注4) 「)」付きの数値は欠測の割合が一定以上あるため、平年比および階級を求めていません。

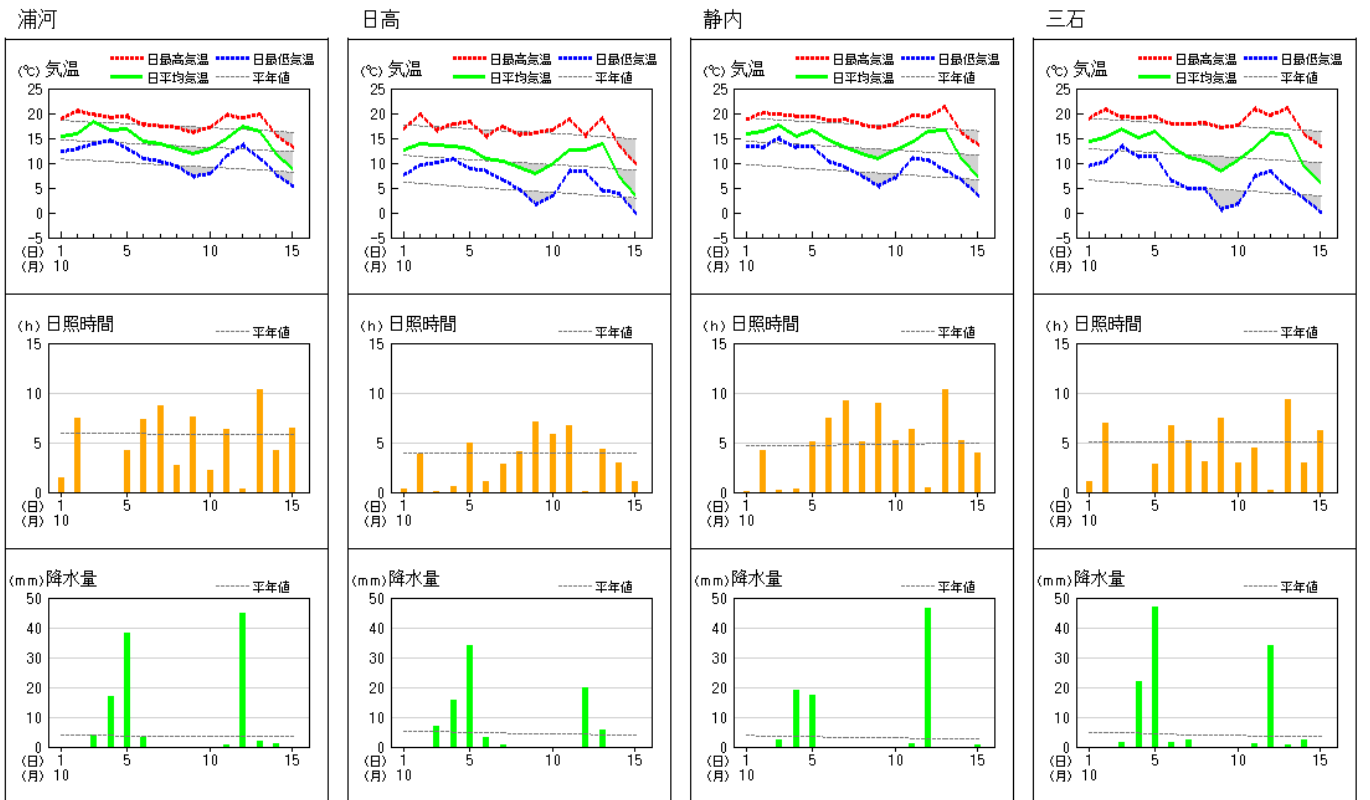
(注5) 伊達は平年値を算出するために必要な観測年数を満たしていないことから平年値がなく、平年比(差)および階級を求めていません。

2020年10月1日～15日 気象経過図 胆振地方（気象官署・特別地域気象観測所・アメダス）



※伊達の6日は機器点検のため気温のデータに一部欠測があるため日データも欠測。

2020年10月1日～15日 気象経過図 日高地方（特別地域気象観測所・アメダス）



2020年10月1日~15日の気象分布図

