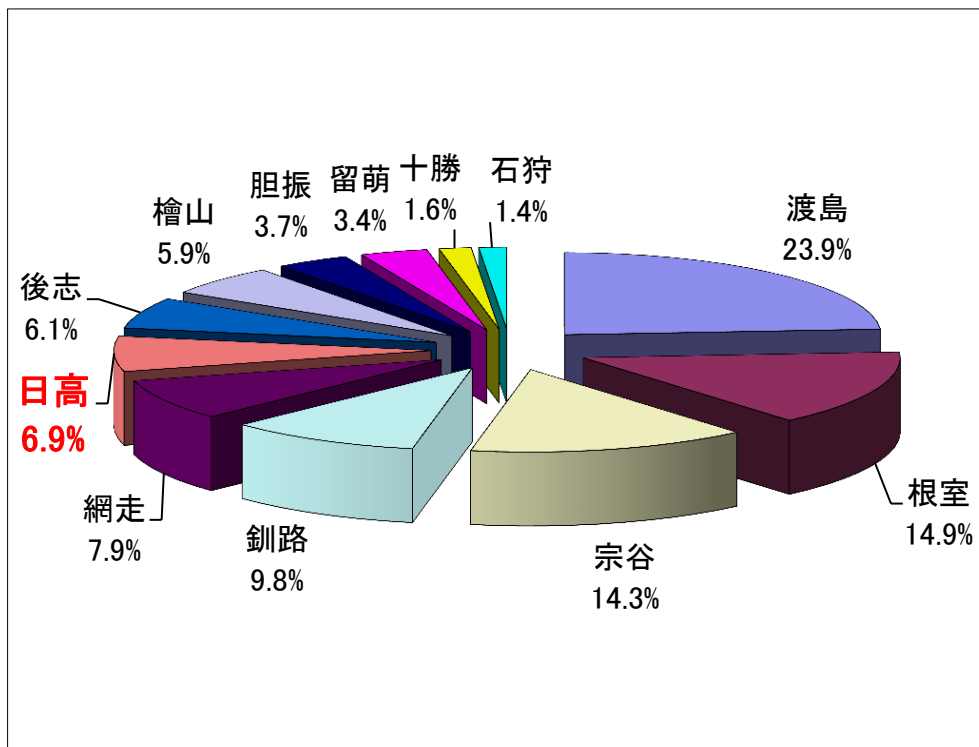


第9. 漁船勢力について

(1) 振興局別漁船隻数

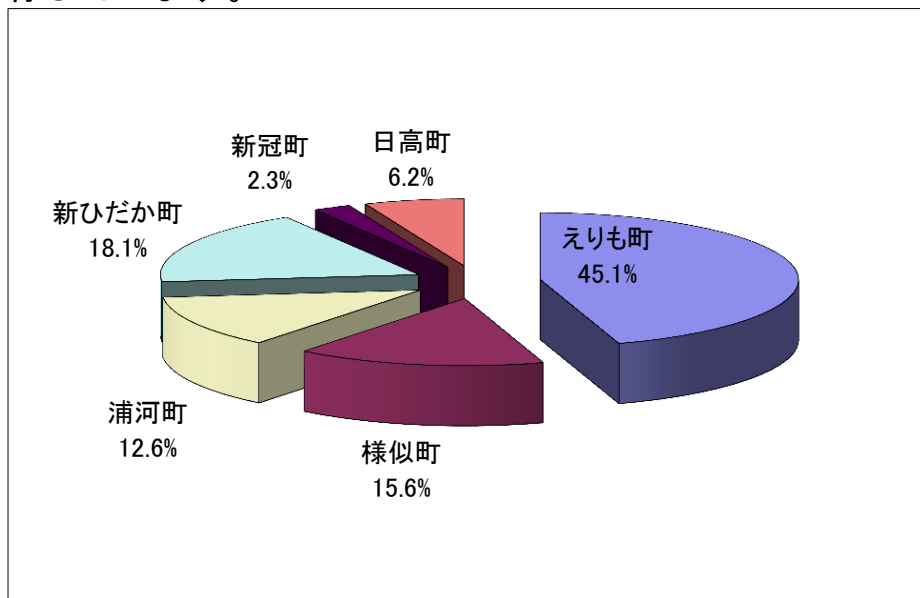
管内の漁船隻数は、平成24年12月31日現在1,925隻であり、全道の6.9%（振興局別第6位）となっています。



振興局別漁船隻数	
渡島総合振興局	6,662
根室振興局	4,138
宗谷総合振興局	3,973
釧路総合振興局	2,740
オホーツク総合振興局	2,243
日高振興局	1,925
後志総合振興局	1,695
檜山振興局	1,647
胆振総合振興局	1,037
留萌振興局	956
十勝総合振興局	454
石狩総合振興局	394
上川総合振興局	9
全道計	27,873

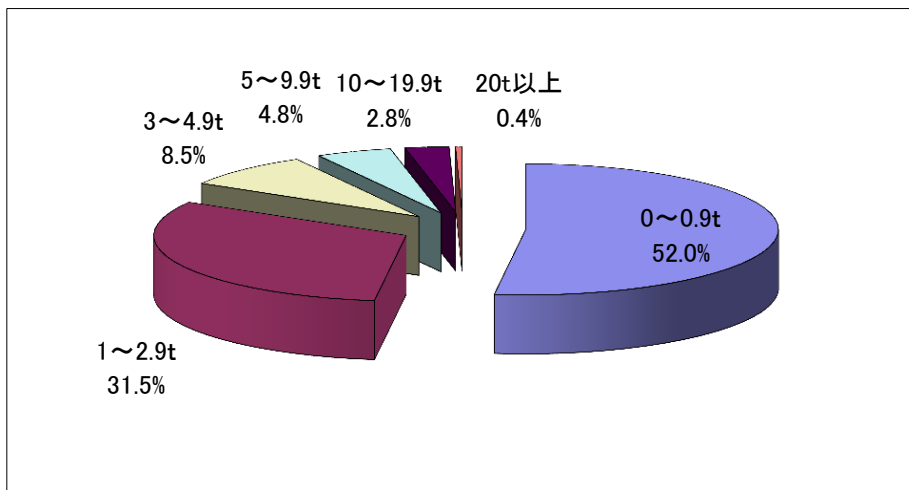
(2) 日高振興局管内漁船隻数

管内における漁船隻数は前年より総体で51隻（2.6%）減少しています。階層別では、0～0.9t階層が21隻、1～2.9t階層が27隻、3～4.9t階層が1隻、5～9.9t階層が2隻減少しています。また、地区別では、えりも町が868隻と管内全体の約45%を占め、様似町が300隻、浦河町が243隻、新ひだか町が349隻、新冠町が45隻、日高町が120隻となっており、えりも地区において管内の約半数の漁船を保有しています。



漁協別漁船隻数	
幌泉郡えりも町	868
様似郡様似町	300
浦河郡浦河町	243
日高郡新ひだか町	349
新冠郡新冠町	45
沙流郡日高町	120
管内計	1,925

階層別では、1t未満船で管内全体の50.9%、1t～3t未満船で32.5%、3～5t未満船で8.6%を占めており、5t未満船で管内漁船の83.4%を占めています。



0t～0.9t	1,001
1t～2.9t	606
3t～4.9t	163
5t～9.9t	93
10t～19.9t	54
20t以上	8
管内計	1,925

(3) 漁船隻数の推移

全道及び管内ともに減少傾向にあり、10年前と比較して約19%減少しています。

