

随時記者発表

その先の、道へ。北海道
Hokkaido. Expanding Horizons.

項 目	農作物生育状況（8月1日現在）			
区 分 等	発 表	月 日 時 分	説 明 者	
	資料配付	8月6日15時00分		
添 付 資 料	別添のとおり			
発 表 要 旨	農作物生育状況調査（8月1日現在）の結果を公表します。			
担 当	北海道日高振興局産業振興部農務課 農務課長 山本 健彦 農政係長 佐藤 芳弘 電話 0146-22-9341（直通）			

農作物の生育状況（8月1日現在）

令和元年(2019年) 8月6日
北海道日高振興局

(概況：静内)

7月中旬の気象については、気温は平年並み、降水量は平年より多く、日照時間は平年より少なく推移した。

7月下旬の気象については、気温は平年より高く、降水量は平年より少なく、日照時間は平年並みに推移した。

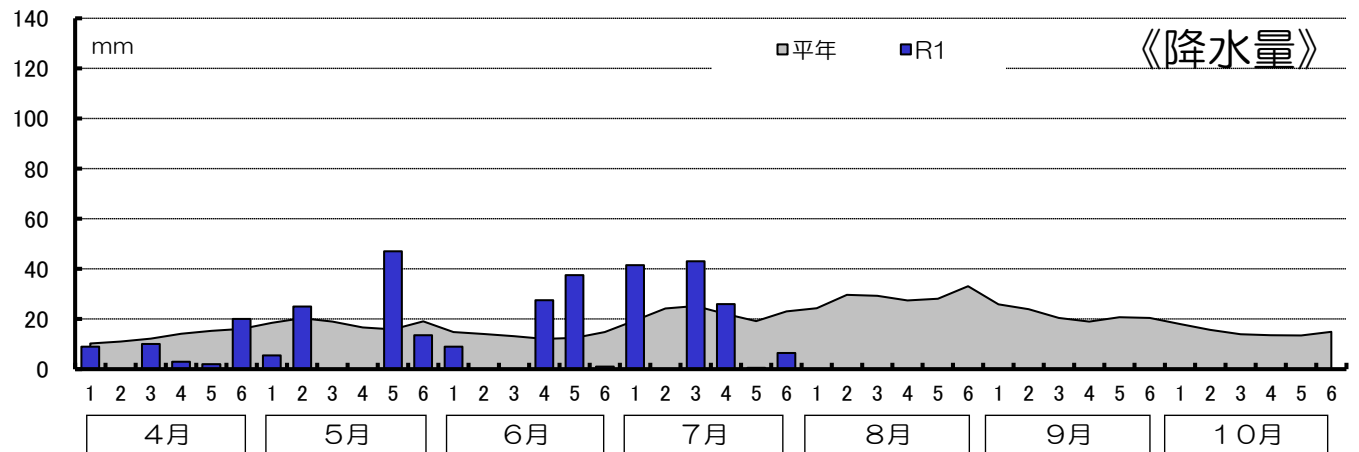
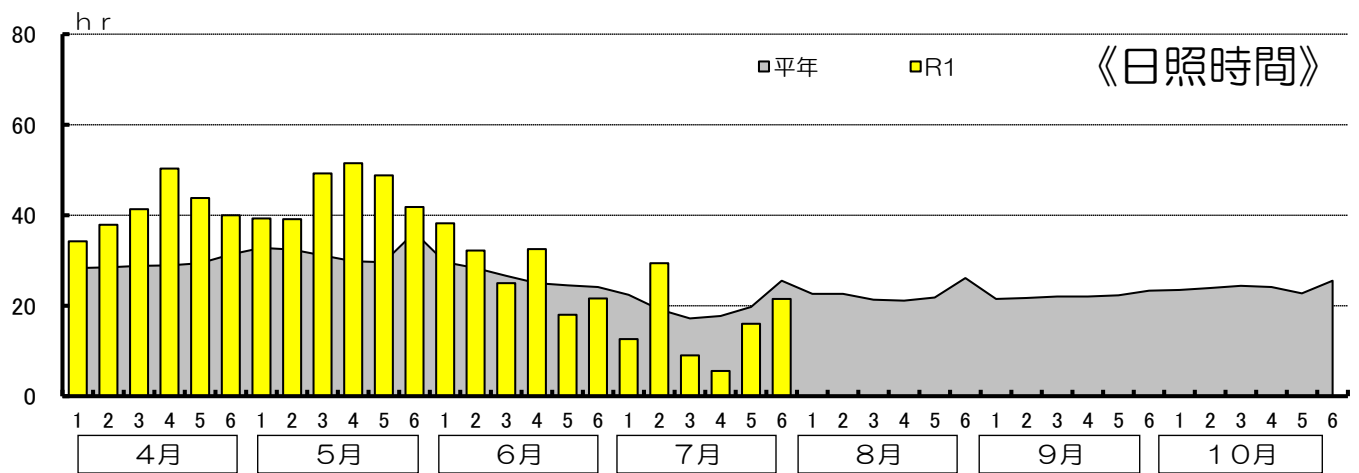
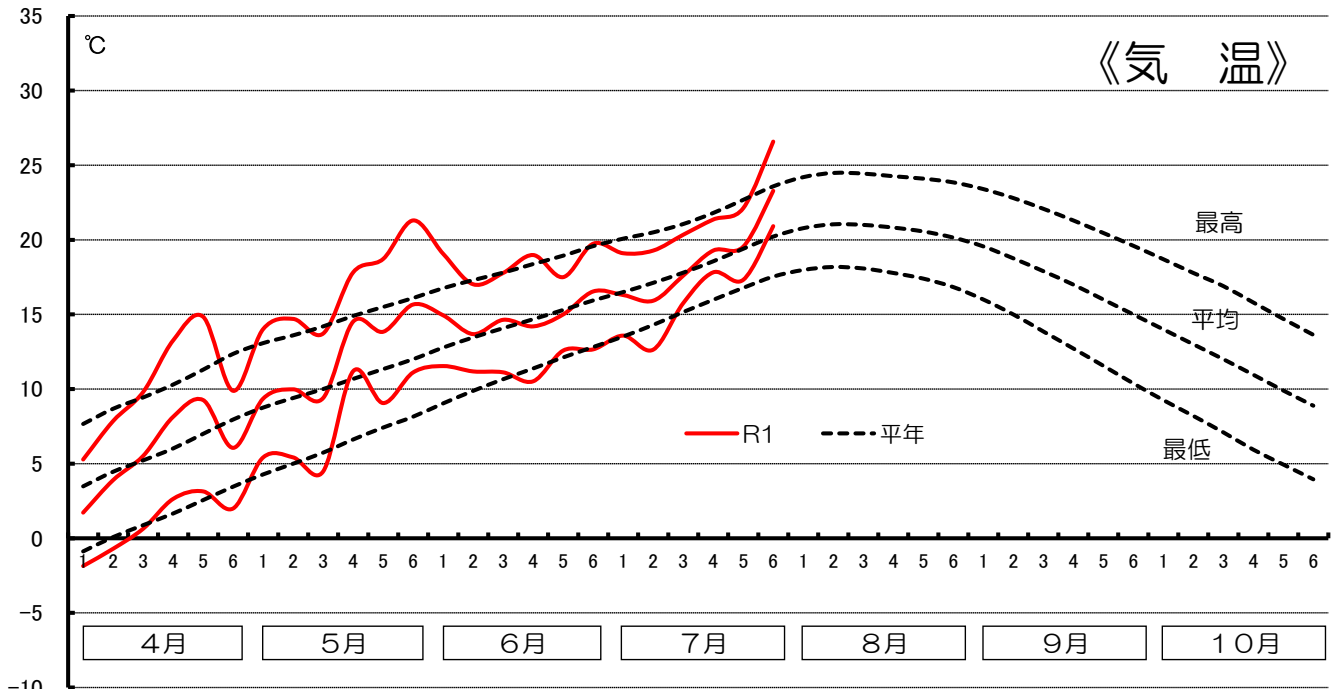
(生育状況・農作業状況)

作物		区分	本年	平年差	評価	生育期節	遅速日数	摘要	
水稻	草丈	cm	81.0	-5.3	やや短	出穂	早 1	茎数はやや少ないが、生育は平年並みである。	
	葉数	枚	10.3	-0.6	やや少				
	茎数	本/㎡	513.0	-34.5	やや少				
牧草	一番草	草丈	—	—	—	—	—	—	
		収穫	%	96	—				—
	二番草	草丈	cm	59.8	3.9	平年並	—	早 2	生育は平年並みである。
		収穫	%	—	—	—			
とうもろこし (サイレージ用)		草丈	270.4	9.0	平年並	—	早 1	生育は平年並みである。	
		葉数	枚	16.9	0.1				平年並

この調査は、日高農業改良普及センターが調査したものを加重平均して集計したものです。

「遅速」の説明は、±2日までが「平年並」、±3~4日が「やや早い(遅い)」、±5日以上が「早い(遅い)」としています。

次回の発表は、8月15日現在を8月20日(火)に公表予定です。



	4月			5月			6月			7月		
	平年	本年	差	平年	本年	差	平年	本年	差	平年	本年	差
積算温度	170.7	173.0	2.3	169.8	221.5	51.7	431.2	445.0	13.8	568.2	582.9	14.7
日照時間	175.2	239.7	64.5	89.6	141.4	51.8	158.1	167.5	9.4	121.7	94.1	-27.6
降水量	78.9	44.0	-34.9	48.5	51.5	3.0	81.4	75.0	-6.4	133.2	117.5	-15.7

	8月			9月			10月			5月~10月の積算値		
	平年	本年	差	平年	本年	差	平年	本年	差	平年	本年	差
積算温度	641.9	-	-	521.1	-	-	352.6	-	-	2684.8	-	-
日照時間	135.5	-	-	132.8	-	-	144.1	-	-	781.8	-	-
降水量	171.9	-	-	130.3	-	-	89.4	-	-	654.7	-	-